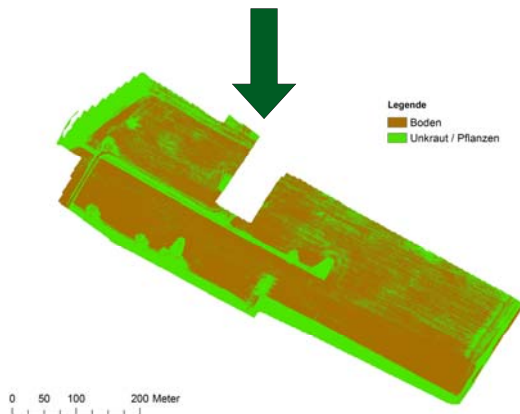
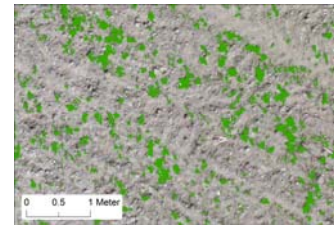
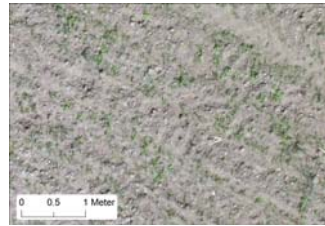


Einsatzszenario Nachauflaufbehandlung Mais

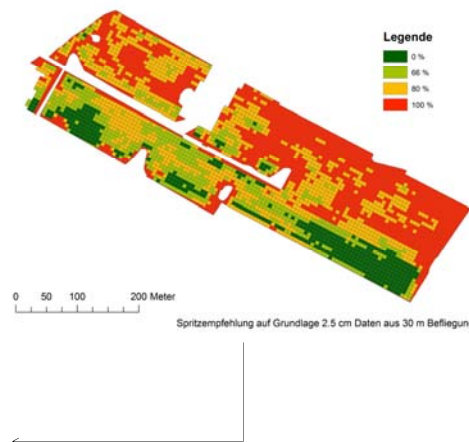
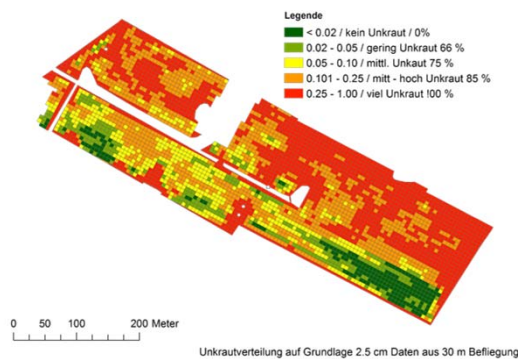
Bildflugplanung zur Einzelpflanzenerkennung

Hohe Bodenauflösung (1 cm oder besser) → niedrige Flughöhen → viele Bilder



Unkrautbonitur

Ca. 10 % Ungräser und 90 % Unkräuter



Festlegung Aufwandmenge / Spritzmittel

Teilflächenspezifische Applikation

Einsparpotentiale 5 bis 80 % in Abhängigkeit von Verunkrautungsgrad, Unkrautverteilung und Spritzstrategie

Herausforderungen

- Datenmengen und Automation des Workflows
- Wirtschaftlichkeit
- Rechtliche Rahmenbedingungen für Drohnenflüge

