



Teilprojekt: AP 7 (LÖ): Raum-zeitliche Analyse der Entwicklung der Wälder und Forsten Mecklenburgs

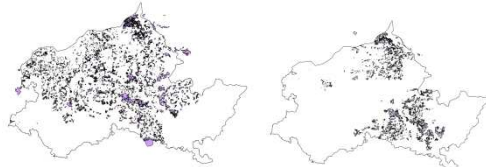
Antragsteller: Prof. Dr. Stephan Glatzel

Bearbeiter: Marian Koch unter Mitwirkung von: Fredericke Bahr, Danja Dochow, Franziska Müther, Tobias Schubert, Juliane Bätthge

Themenstellung:

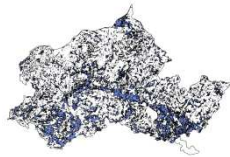
- Historische Entwicklung der Waldbedeckung aufarbeiten
- Auffinden von Wald-/Forstandorten großer Kontinuität
- Flächenmäßige Bilanzierung der Waldbedeckung
- Bestimmung von Landschaftsstrukturmaßen im zeitlichen Verlauf zur Charakterisierung von Habitatfragmentierung
- Damit Schaffung einer Grundlage für weitere Forschungsarbeiten zum Ökosystemfunktion (C-Fixierung) und -struktur (Artenzusammensetzung und -verteilung) von Wäldern und Forsten

Wälder/Forsten in Mecklenburg



1788 (VKLandLab)

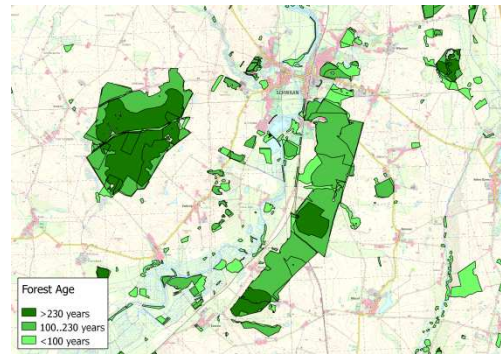
1888 (VKLandLab)



heute (DLM)

Ausschnitt

Ca. 12x10 km – Identifikation von Standorten unterschiedlicher Kontinuität



Erreichte Ergebnisse:

- Bisher ca. 70% des Zeitschnittes 1788 und ca. 30% des Zeitschnittes 1888 vektorisiert (daher keine Ergebnisse für das Gesamtgebiet)
- Bisher: Starke Zunahme der Waldflächen seit dem 18. Jahrhunderts
- viele junge Waldflächen auf Niedermooren und als Feldgehölze
- Zunahme zum anderen ausgehend von existierenden Waldgebieten
- Mittlere Patchgröße trotzdem abnehmend

Datenstatistik Wälder/Forsten:

Zeitschnitt	Anzahl Polygone	Gesamtfläche (km ²)
1788	4834	1305
1888	3409	946
DLM	21207	3600