

## Kurzanleitung zur Installation und Inbetriebnahme der VPN-Client-Software (Checkpoint) unter MS Windows

### Welche Möglichkeiten ergeben sich durch den VPN-Zugang?

Über den VPN-Tunnel haben Sie einen gesicherten (verschlüsselten) Zugriff auf lokale Ressourcen des Instituts, das sind u. a.:

- interne Mail- und Fax-Server sowie interne Webdienste
- Filesysteme (HOME, Projekte usw.)
- FTP, RSH, Rlogin, R-Desktop

### 1. Download

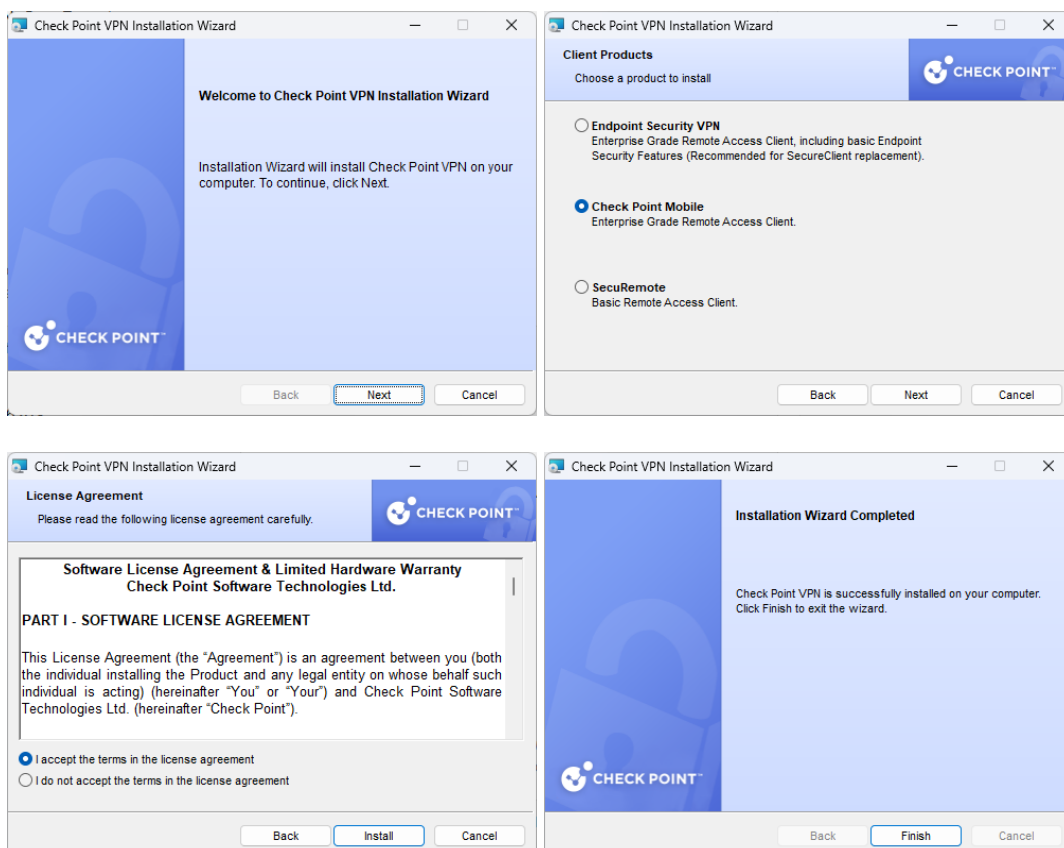
Die VPN-Client-Software wird unter folgendem Link bereitgestellt:

<https://service.informatik.uni-rostock.de/vpn/endpoint/>

Für den Zugang ist ein Account am Bereich Informatik notwendig.

### 2. Installation

- Software befindet sich unter → Windows
- Download und Installation der zu ihrem Betriebssystem passenden Version: siehe Release Notes
- den Anweisungen des Setups folgen, Client Products: Check Point Mobile



- stellen Sie sicher, dass eine Verbindung mit dem Internet besteht
- mit rechter Maustaste auf dem Check Point Symbol in der Taskbar (Schloss) → **VPN Options** wählen

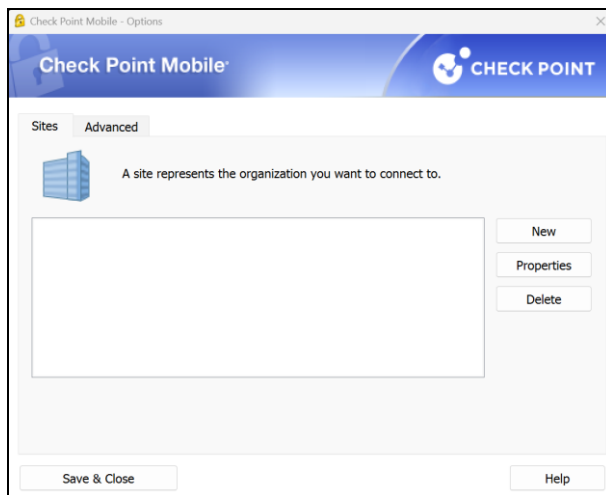


Abb.1 VPN Options

- in der Option Sites **New** auswählen  
(Das Einrichten einer Site erfolgt einmalig nach einer Erstinstallation der Software)
- Übernehmen Sie die Einstellungen entsprechend den folgenden Abbildungen
- Abschließend haben Sie die Möglichkeit eine VPN-Verbindung zur Informatik aufzubauen

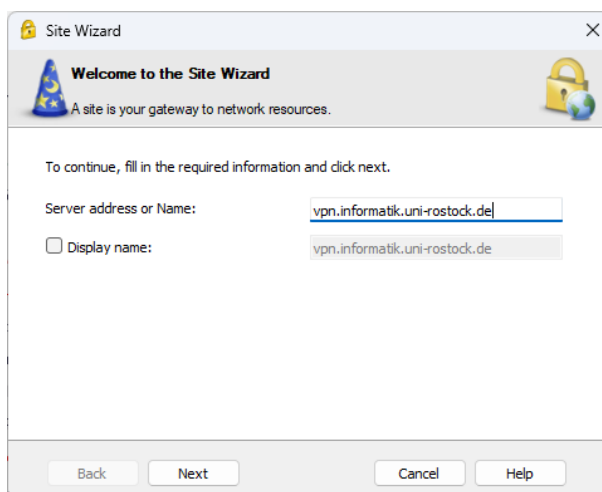


Abb.2 Server address [vpn.informatik.uni-rostock.de]

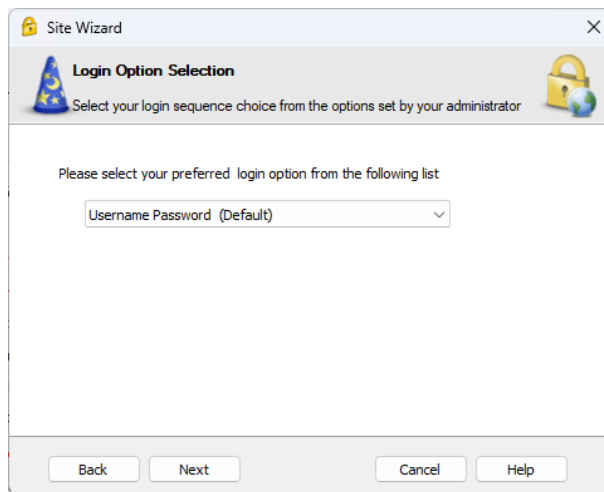


Abb.3 Username Password wählen

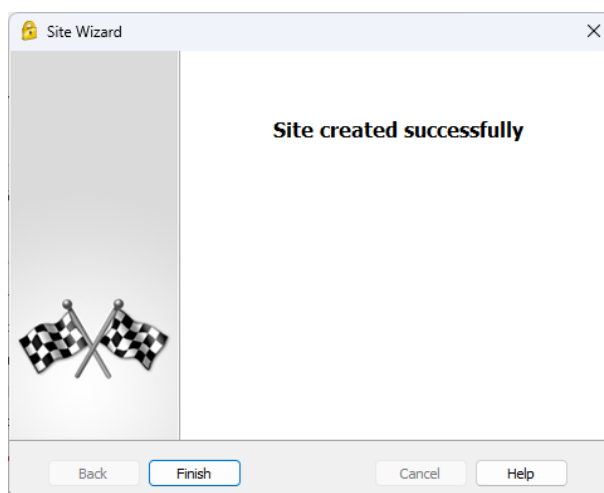


Abb.4 Finish

### 3. Verbindung herstellen

- Um nach erfolgreicher Installation und Konfiguration der Client-Software eine VPN-Verbindung zur Informatik aufzubauen beantworten Sie die Frage: **Would you like to connect?** mit **Yes**.
- Alternativ können Sie mit der rechten Maustaste auf dem Check Point Symbol in der Taskbar (Schloss) den Menüpunkt **Connect to VPN** auswählen.
- Nun geben Sie entsprechend Abbildung 5 Ihre Zugangsdaten ein und bestätigen Sie mit **Connect**.

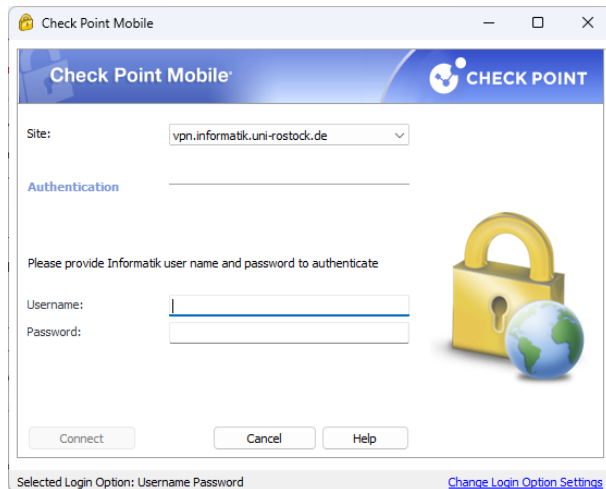


Abb.5 Anmelden VPN [Windows Account der Informatik]

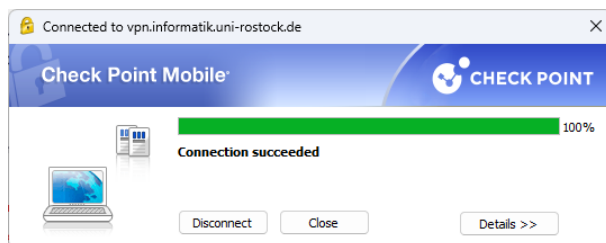


Abb.6 Verbindung erfolgreich hergestellt

- Stellen sie sicher, dass die Einstellungen in den Properties (siehe Abb.1 – VPN Options) denen der Abb. 7 entsprechen

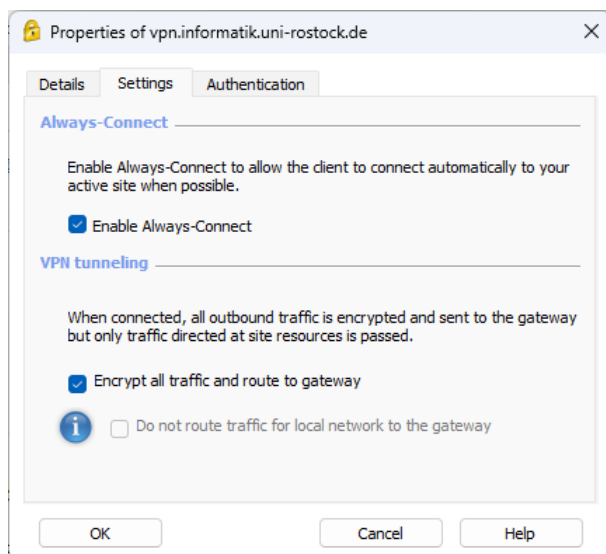


Abb.7 Notwendige Einstellungen

#### 4. VPN Funktionsmodi

Der installierte VPN Client arbeitet in 3 verschiedenen Funktionsmodi:

1. VPN Client gestoppt  
→ Verbindung ohne VPN
2. VPN Client gestartet + Zustand "disconnect"  
→ Tunnel zur Informatik geschlossen: keine Verbindung zum Standort Informatik
3. VPN Client gestartet + Zustand "connect"  
→ Tunnel zur Informatik geöffnet: volle Verbindung zum Standort Informatik

#### 5. Anmerkungen und Hinweise

- **Personal Firewall**

Eine eventuell installierte lokale Firewall muss entsprechend angepasst und konfiguriert werden, so dass alle Zugriffe auf den Server `vpn.informatik.uni-rostock.de` erlaubt werden.

- **Remotedesktopverbindung herstellen**

→ Start => Run: `mstsc /v: Servername`

Stellt eine Verbindung mit "Servername" her.

- **Mounten von Laufwerken**

→ Start => Run: z.B. `\\honshu\username`

→ Connect to honshu

→ Username: **informatik\username**  
Password: (Passwort)

- **Kontakt**

Bei Anregungen und Fragen senden Sie bitte eine E-Mail an:

**stg-cs@uni-rostock.de**