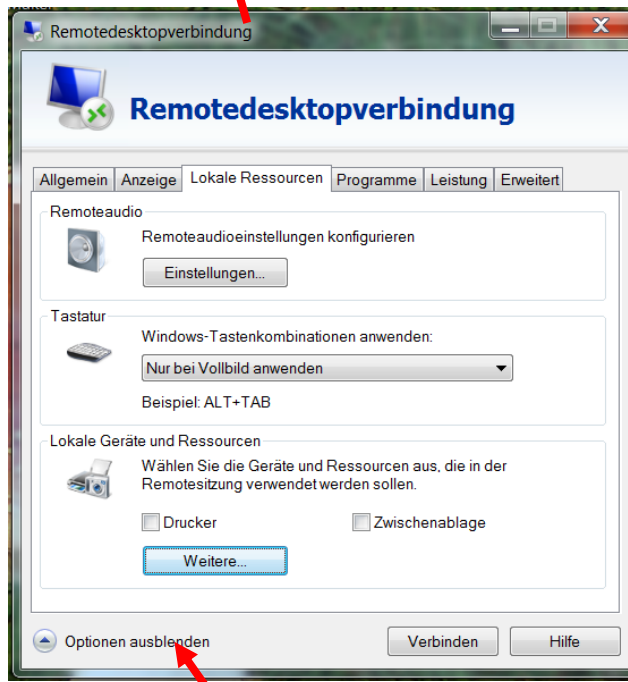
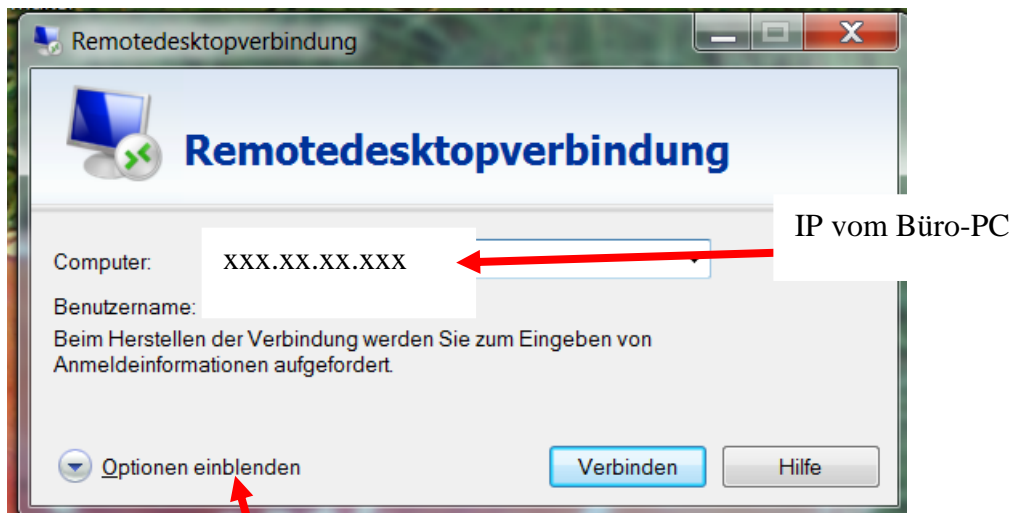
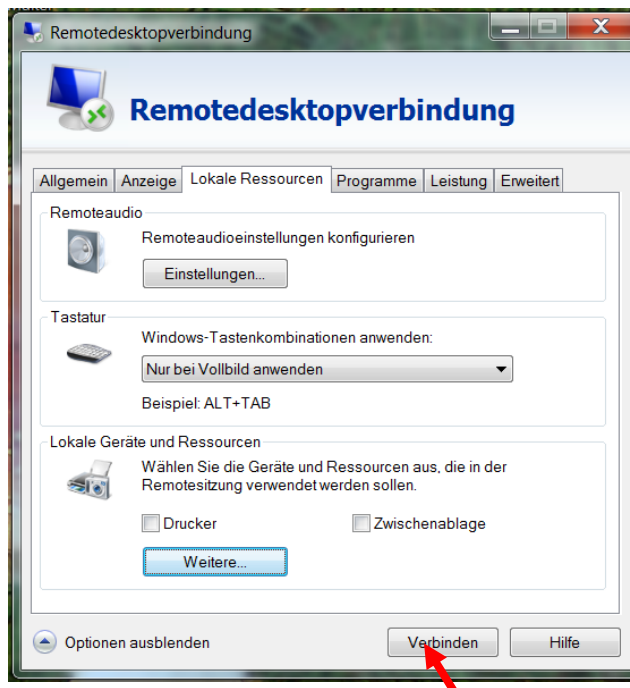
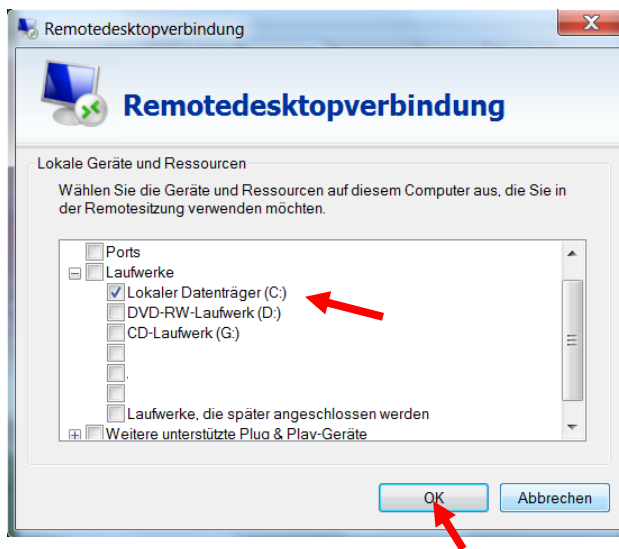


# Homeoffice - Remote auf BüroPC

## Einbinden eines lokalen Laufwerks auf dem lokalen PC

1. VPN Verbindung herstellen
2. [Remotedesktopverbindung](#) starten (über suchen Remote eingeben)
3. Den PC (über IP) und die Optionen für die Verbindung einrichten





Windows-Sicherheit

### Anmeldeinformationen eingeben


Diese Anmeldeinformationen werden für das Herstellen einer Verbindung mit \_\_\_\_\_ verwendet.


Domäne\Login

Kennwort

Anmeldedaten speichern

Weitere Optionen

 \_\_\_\_\_

 Anderes Konto verwenden

OK Abbrechen

Hier nun das Login vom PC im Büro eingeben.

Entweder

Domäne\xxxxxx

Kennwort

Oder

Lokales Login

PCNamen\xxxxxx

Kennwort

Nun kann auf dem PC gespeichert werden, von dem sie auf den Büro-PC gehen. Sie erkennen die lokalen Laufwerke an dem Hostnamen nach dem Laufwerksbuchstaben.

(Hostname = Name des PC)