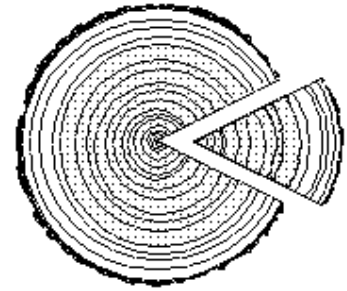


Dr. Tilo Schöffbeck  
Bauforschung – Archäologie  
Dendrochronologie

19055 Schwerin, Meta-Sander-Str. 14  
Tel.: +49(0)385-59 32 070  
Mobil: +49(0)173-607 82 82  
e-mail: dendro@bauforscher.de



## ROSTOCK, ST. MARIEN

### Astronomische Uhr

Dendrochronologische Untersuchung der Kalenderscheibe

In Ergänzung zu den dendrochronologischen Untersuchungen von 2010 wurden Anfang 2017 zwei weitere Mikrobohrkerne entnommen, dieses Mal von der Kalenderscheibe. Dahinter stand die Frage, ob es sich bei dieser um ein Original des 15. Jahrhunderts oder eine Neuanfertigung des 19. Jahrhunderts handelt. Die hohe handwerkliche Qualität wies zwar große Ähnlichkeiten zum übrigen Gehäuse auf, auch die Farbe des gealterten Eichenholzes, jedoch war auch eine „neugotische“ Zeitstellung nicht undenkbar, schaut man sich beispielsweise die hohe Qualität der Ergänzungen am Doberaner Konversengestühl an, wo beispielsweise alle Baldachine Neuschöpfungen sind.



Nach einer ersten erfolglosen Probenentnahme 2015 konnten dieses Mal zwei ausgezeichnete Bohrkern aus den beiden Kreuzbohlen entnommen werden. Demnach handelt es sich dabei zweifelsfrei um Wagenschot (hochqualitatives, feinjähriges baltisches Importholz) aus der spätgotischen Erbauungszeit der Astronomischen Uhr um das Jahr 1472. Die verwendeten Bohlen wurden besäumt, jedoch offenbar ausschließlich knapp von Splint befreit, so daß ihre letzten erhaltenen Kernholzjahre 1451 bzw. 1452 enden. Es kann wohl davon ausgegangen werden, daß es sich bei den beiden Kreuzhölzern um Teile einer einzigen Ausgangsbohle handelt. Schlägt man die üblicherweise vorhandenen ca. 20 Splintholzringe dazu, erhält man mit dem *um oder nach*-Datum hier tatsächlich eine verlässliche Aussage: *um/nach* 1471d bzw. *um/nach* 1472d.

Damit gehört die Kalenderscheibe nachweislich zum Originalbestand der Astronomischen Uhr und zeigt einmal mehr die überragenden Fähigkeiten der beteiligten Handwerker.

Schwerin, den 14. Februar 2017

*Dr. Tilo Schöffbeck*

**Dr. B. Heußner**  
**Müllerstr. 38**  
**15370 Petershagen**  
**Tel./Fax.033439 80588**  
**Mail: bf.heussner@arcor.de**

**Anthropologie/Dendrochronologie**

---

Dr. Steffen-Tilo Schöfbeck  
Bauforschung-Archäologie-Dendrochronologie  
Meta-Sander-Straße 14  
19055 Schwerin

Petershagen, den 25.01.2017

## Gutachten

**Betrifft: Rostock, Astron. Uhr**

Folgende Holzproben (Zifferblatt) wurden dendrochronologisch untersucht:

Probe	Holzart	Beginn	Ende	Fälldatum	Bemerkung
1	Eiche	1350	1451	1471	um/nach, baltisch
2	Eiche	1375	1452	1472	um/nach, baltisch

Die Datierung beruht auf den Regionalchronologien für die entsprechende Holzart (Baltisch, Import).

(B. Heußner)