



**Befragung der Studienanfänger/innen 2015
in den grundständigen Studiengängen
der Universität Rostock**

Konzeption, Durchführung und Auswertung der Befragung erfolgte im Auftrag des Prorektors für Studium, Lehre und Evaluation durch:

Stabsstelle für Hochschul- und Qualitätsentwicklung (HQE)

Ansprechpartnerin: Dipl.-Soz. Maria Ott
Telefon: 498-1325
E-Mail: maria.ott@uni-rostock.de

Bemerkung zum Bericht

Das Ziel der vorliegenden Befragung der Studienanfänger/innen in den grundständigen Studiengängen¹ besteht darin, wenige Wochen nach dem Beginn der Vorlesungszeit eine Rückmeldung der Studierenden zu den drei Themenkomplexen „Studienfachwahl und Studienmotive“, „Studienort Rostock: Wie haben Sie uns gefunden?“ und „Die erste Zeit an der Universität Rostock“ zu erhalten. Die Studieneingangsbefragung ist ein unterstützendes Instrument für die Fakultäten sowie für diejenigen Verwaltungsbereiche, die aktiv in das Studierendenmarketing sowie in die Phase des Studienstarts involviert sind.

Ein besonderes Augenmerk der Befragung liegt auf den zahlreichen freien Antwortmöglichkeiten, durch welche die Studierenden konkrete Hinweise auf positive Aspekte, aber auch auf – aus ihrer Sicht – erforderliche Verbesserungen geben können.

Datengrundlage für die Befragung der Studienanfänger/innen 2015 ist die Studierendendatenbank zum Stichtag 16.10.2015.² Die Befragung wurde auch in diesem Jahr als Online-Befragung unter Nutzung der Software EvaSys konzipiert. Die inhaltliche Abstimmung erfolgte insbesondere mit den Fakultäten und deren Qualitätsbeauftragten sowie den Referaten 1.4 Allgemeine Studienberatung & Careers Service und 1.5. Studentensekretariat.

Ergebnisüberblick – Universität Rostock

Befragungsjahr: 2015

Anzahl Rückmeldungen: 735

Rücklaufquote: 25,9%

- Das **jetzige Studienfach** wählten 83,1% der Befragten bereits mehr als drei Monate vor Studienbeginn *im laufenden Kalenderjahr (2015) oder bereits im Kalenderjahr 2014 oder davor*.
- Von den 402 Bachelorstudierenden planen 35,1% *auf jeden Fall* ein **anschließendes Masterstudium**.
- 44,8% der Befragten haben im Rahmen der Entscheidungsfindung für das Studienfach einen **Selbsttest durchgeführt** und 29,4% von Ihnen sahen die Durchführung des Selbsttestes als **(sehr) nützlich** für ihre Studienfachentscheidung an.
- Am häufigsten geben die Studierenden an, durch *Individuelle Internetrecherche auf die Universität Rostock aufmerksam* geworden zu sein und *die Stadt Rostock bzw., die Nähe zum Meer* war der am häufigsten genannte Aspekt für die **Studienentscheidung an der Universität Rostock**.
- 73,6% der Studierenden sind mit dem **Bewerbungs- und Einschreibeverfahren** insgesamt *(sehr) zufrieden*.
- **Insgesamt** betrachtet, fühlt sich die Mehrzahl der befragten Studierenden über die Themen: Studienverlauf und Ordnungen, Zugang und Nutzung der Online-Angebote/Bibliotheken sowie über fakultätsspezifische/institutsspezifische Anlaufstellen **(sehr) gut informiert**.
- Alles in Allem sind 84,8% *(voll und ganz)* **zufrieden mit ihrem bisherigen Studium** an der Universität Rostock.

¹ Grundständige Studiengänge führen zu einem ersten berufsqualifizierenden Abschluss. Hierunter fallen an der UR alle Bachelor-Studiengänge, Magister- und Staatsexamensstudiengänge inkl. Lehramt.

² Zu diesem Zeitpunkt waren 2.841 Studierende im ersten Fachsemester in einem grundständigen Studiengang an der UR immatrikuliert.

Inhalt

Ergebnisbericht für die Universität Rostock.....	7
Anhang.....	12

Tabellenverzeichnis

Tabelle 0: Studierende nach Fakultät.....	12
Tabelle 1: Soziodemographische Angaben.....	13
Tabelle 2: Bildungsverlauf.....	14
Tabelle 3A: Selbsttest.....	16
Tabelle 3B: Selbsttest.....	17
Tabelle 4A: Aufmerksamkeit auf die UR.....	19
Tabelle 4B: Aufmerksamkeit auf die UR.....	20
Tabelle 5: Informationen über das Studium.....	22
Tabelle 6A: Webauftritt der UR/der Fakultät.....	24
Tabelle 6B: Webauftritt der UR/der Fakultät.....	25
Tabelle 7A: Studienort.....	27
Tabelle 7B: Studienort.....	28
Tabelle 8: Organisation/ Ablauf von Veranstaltungen.....	30
Tabelle 9A: Zufriedenheit mit Bewerbungs-und Einschreibeverfahren.....	31
Tabelle 9B: Zufriedenheit mit Bewerbungs-und Einschreibeverfahren.....	32
Tabelle 10: Studienerfahrung.....	33
Tabelle 11 Aktueller Informationsstand.....	34
Tabelle 12A: Alles in Allem.....	35
Tabelle 12B: Alles in Allem.....	35

Ergebnisbericht für die Universität Rostock

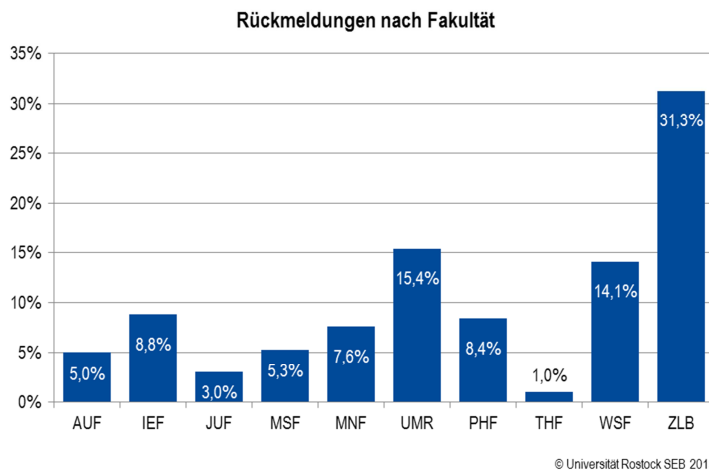
Im Jahr 2015 wurden 4.309 Studierende in das erste Fachsemester (FA) an der Universität Rostock (UR) immatrikuliert. 46,6% der Studienanfänger/innen haben ihre Hochschulzugangsberechtigung (HZB) in MV erworben, 40,0% absolvierten ihre HZB in den alten Bundesländern (inkl. Berlin) und 13,3% in den neuen Bundesländern.

*Allgemeine
Angaben zu den
Studierenden*

Gegenüber dem Vorjahr erhöhte sich die Anzahl der Fachanfänger/innen (2014: 4.260) um 49. Insbesondere sind mehr ausländische Studierende zum WS 2015/16 nach Rostock gekommen (gegenüber dem Vorjahr +77; +18,8%).

Datengrundlage für die Befragung der Studienanfänger/innen 2015 ist die Studierendendatenbank zum Stichtag 16.10.2015. Insgesamt wurden 2.841 Studierende der grundständigen Studiengänge an der UR im ersten Fachsemester³ angeschrieben, von diesen konnten 2.838 erreicht werden.

An der Studieneingangsbefragung nahmen 735 Personen teil. Diese verteilen sich wie folgt auf die Fakultäten.



Studienfachwahl und Studienmotive

Von den Befragten sind 62,1% weiblich, 37,6% männlich und 0,3% geben ein anderes Geschlecht an. 3,3% der Studierenden geben eine nicht-deutsche Staatsangehörigkeit an.

*Geschlecht
Herkunft*

Als höchsten Bildungsabschluss der Eltern geben die Befragten *Mittlere Reife, Realschulabschluss bzw. Polytechnische Oberschule (Abschluss 10. Klasse)* (34,6%), *Fach- und/oder Hochschulabschluss* (30,4%) bzw. *Abitur oder sonstige Hochschulreife* (21,5%) an.

Bildungsherkunft

3,9% der Studierenden geben an, ein Kinder/Kinder zu erziehen.

Kinder

Die Mehrheit der Studierenden (98,5%) hat die Hochschulreife in Deutschland erworben. Am häufigsten gaben die Befragten Mecklenburg-Vorpommern als Bundesland des Hochschulreifeerwerbs an (51,2%), gefolgt von Brandenburg (9,6%) und Schleswig-Holstein (9,3%). Eine Person hat außerhalb von Deutschland eine deutsche und 9 Personen haben eine ausländische HZB erworben.

Hochschulreife

³ Im Magisterstudiengang Evangelische Theologie wurden Studierende des 1. und 2. Fachsemester befragt.

<i>Abschlussjahr</i>	Die meisten Studierenden (74,5%) erwarben ihre Hochschulreife in den Jahren 2014 bzw. 2015. 15,0% geben 2011 bis 2013 an und 10,5% haben die Hochschulreife bereits 2010 oder früher erworben. Die Abiturnote der Befragten lag für 51,9% zwischen 1,6 bis 2,5.
<i>Vorheriges Studium</i>	82,1% der Befragten studieren zum ersten Mal an einer Hochschule. 10,3% haben bereits vorher an der Universität Rostock studiert, 6,7% an einer anderen Hochschule in Deutschland und 0,8% haben bereits an einer Hochschule im Ausland studiert.
<i>Angestrebter Studienabschluss</i>	46,0% streben den Abschluss Einzelfachbachelor und 9,0% den Zweifach-Bachelor an. 31,3% der Studierenden möchten ihr Studium mit dem Staatsexamen Lehramt beenden und 12,5% arbeiten auf das Medizinische Staatsexamen hin.
<i>Fachsemester</i>	98,4% der Studierenden befinden sich im 1. oder 2. Fachsemester und 1,6% sind bereits im 3. oder einem höheren Fachsemester.
<i>Studienfachwahl</i>	Das jetzige Studienfach wählten 16,9% der Befragten in den letzten drei Monaten vor Studienbeginn (August, September, Oktober 2015), 42,4% entschieden sich bereits vorher, aber im laufenden Kalenderjahr (2015) und für 40,7% war bereits im Jahre 2014 oder davor die Studienfachwahl klar.
<i>Master-Studium</i>	Von den 402 Bachelorstudierenden beabsichtigen 35,1% auf jeden Fall ein anschließendes Masterstudium aufzunehmen, 35,3% sehen es als wahrscheinlich an und 24,6% planen dies eventuell. Für 4,2% kommt ein anschließendes Masterstudium eher nicht in Frage und 0,7% planen dies auf keinen Fall.
<i>Selbsttest</i>	<p>44,8% der Befragten haben im Rahmen der Entscheidungsfindung für das Studienfach einen Selbsttest durchgeführt. 14,5% machten dies freiwillig und für 30,3% war der Selbsttest ein obligatorischer Bestandteil der Studienzulassung. 55,2% der Studierenden haben keinen Selbsttest durchgeführt. 36,6% geben an, dass für sie keine solche Entscheidungshilfe nötig war. 13,4% wussten nicht, dass es Selbsttests gibt und 4,0% hätten gerne einen solchen Test durchgeführt, konnten jedoch keinen passenden Test für ihren Studienwunsch finden.</p> <p>Die Mehrzahl der durchgeführten Selbsttests ist den Studienfeldern CCT Laufbahnberatung für Lehrer/innen (Career for Teachers) (n=225; 69,2%) oder Naturwissenschaften (n=35; 10,8%) zuzuordnen. 20,3% (n=66) der Befragten nutzten einen Selbsttest, der keinem konkreten Studienumfeld („abi-powertest“ oder „was-studiere-ich.de“) zuzuordnen ist. 29,4% (n=96) der Studierenden sahen die Durchführung des Selbsttestes als (sehr) nützlich für ihre Studienfachentscheidung an.</p> <p>Für 33,9% (n=111) war der Selbsttest nicht nützlich. Die am häufigsten genannten Gründe sind zu offensichtliche Fragen/vorhersehbares Ergebnis (n=25; 26,0%) und die Entscheidung für das Studienfach stand bereits fest (n=21; 21,9%).</p>

Studienort Rostock

<i>Wie sind Sie auf die UR aufmerksam geworden?</i>	Die Befragten sind am häufigsten durch <i>Individuelle Internetrecherche</i> (n=337; 46,2%), durch <i>Gespräche/Empfehlungen von Freunden, Gleichaltrigen</i> (n=272; 37,3%) sowie durch <i>Gespräche/Empfehlungen von (Groß)Eltern, Geschwistern, Verwandten</i> (n=174; 23,9%) auf die Universität Rostock aufmerksam geworden. 23,6% (n=172) geben an, in Rostock zu wohnen und deshalb die Universität Rostock bereits gekannt zu haben.
<i>Messen</i>	Von den Studierenden haben 51,8% eine oder mehrere <i>Messe/n zur Studien- und Berufsorientierung</i> besucht. Am häufigsten waren die Befragten in Rostock (n=172; 47,0%) oder Berlin (n=63; 17,2%).

Am nützlichsten fanden die Studierenden die Informationen von/auf der *Website der Universität Rostock* (n=568; 81,0%), aus *Gesprächen mit Studierenden/Absolvent/innen der Universität Rostock, mit der Fachschaft, StuRa etc.* (n=319; 45,5%) und aus dem *Studiengang-Flyer der Universität Rostock* (n=305; 43,5%). Weniger nützlich waren für sie Informationen von *Messen zur Studien- und Berufsorientierung* (n=63; 28,9%) und aus *Sozialen Netzwerken, Internet-Chat, Diskussionsforen im Internet* (n=59; 27,1%).

Informationen über das Studium

Im Bereich der zentralen Webseite der Universität und unter dem Menüpunkt „Studium“ sind 41,7% der Studierenden (*sehr*) *zufrieden* mit der Auffindbarkeit von Informationen/der Menüführung. 31,0% geben *teils, teils* an und 27,3% sind (*sehr*) *unzufrieden*.

Webauftritt der Universität

Die Darstellung des Studienangebots sowie allgemeiner Informationen zu Studiengängen/Beratungsstellen bewerten 63,4% als (*sehr*) *zufriedenstellen*, 24,7% sind nur *teilweise zufrieden* und 11,9% sind (*sehr*) *unzufrieden* mit diesem Punkt.

Mit der Aktualität von Informationen auf der zentralen Webseite der Universität sind 70,2% (*voll und ganz*) *zufrieden*, 23,9% geben *teils, teils* an und 5,9% sind (*überhaupt*) *nicht zufrieden*.

Mit dem optischen Erscheinungsbild sind 55,1% (*sehr*) *zufrieden*. 28,7% geben *teils, teils* an und 16,1% sind (*sehr*) *unzufrieden*.

Darüber hinaus gaben die Studierenden folgende Hinweise/Anregungen bzw. äußern folgende Kritik: *Verbesserung der Übersichtlichkeit/Struktur der Menüführung* (n=51; 54,3%) und *Unansprechendes Design* (n=13; 13,8%).

Im Bereich der dezentralen Webseiten ihrer Fakultät/ihrer Instituts sind 45,2% der Studierenden (*sehr*) *zufrieden* mit der Auffindbarkeit von Informationen/der Menüführung. 31,9% geben *teils, teils* an und 22,9% sind (*sehr*) *unzufrieden*.

Webauftritt der Fakultät/des Instituts

Die Darstellung von Struktur und Inhalt des gewählten Studiengangs bewerten 58,9% als (*sehr*) *zufriedenstellend*, 27,9% sind nur *teilweise zufrieden* und 13,1% sind (*sehr*) *unzufrieden* mit diesem Punkt.

Mit der Aktualität von Informationen auf den dezentralen Webseiten sind 66,9% (*voll und ganz*) *zufrieden*, 25,9% geben *teils, teils* an und 7,2% sind (*überhaupt*) *nicht zufrieden*.

Mit dem optischen Erscheinungsbild sind 57,9% (*sehr*) *zufrieden*. 29,8% geben *teils, teils* an und 12,4% sind (*sehr*) *unzufrieden*.

Darüber hinaus gaben die Studierenden folgende Hinweise/Anregungen bzw. äußern folgende Kritik: *Verbesserung der Übersichtlichkeit/Struktur der Menüführung* (n=25; 32,9%) und 25,0% (n=19) haben *keine Änderungswünsche*.

70,8% geben an, alle wichtigen Informationen auf den Webseiten der Universität und der Fakultät/ dem Institut gefunden zu haben. Für 29,2% ist dies nicht der Fall.

Wichtige Informationen

Aus der Sicht der Studierenden fehlten hauptsächlich Informationen zur *Übersicht über Inhalte/Aufbau des Studienganges (Voraussetzungen, Auslandsaufenthalt, Module, Berufsperspektiven, Erfahrungsberichte von Studierenden)* (n=47; 38,8%).

48,4% der Befragten haben sich parallel an anderen Hochschulen um einen Studienplatz beworben. 39,5% der Studierenden bewarb sich an *fünf oder mehr* weiteren Hochschulen, während 34,8% sich an *ein bis zwei* weiteren Hochschulen bewarb.

Bewerbung

Am häufigsten als (*sehr*) *wichtig* für die Studienentscheidung an der Universität Rostock wurden die Aspekte *die Stadt Rostock, die Nähe zum Meer* (n=532; 74,2%), *die Universität Rostock als mittelgroße und überschaubare Universität* (n=467; 65,1%), *das Angebote der Universität Rostock für das (Studierenden-)Leben im Allgemeinen (Mensa, Clubs, ...)* (n=460; 64,2%) sowie *die Nähe zum Heimatort* (n=442; 61,6%) genannt.

Aspekte der Studienentscheidung

(*Sehr*) *Unwichtig* für die Studienentscheidung waren dagegen die Punkte *die Bewerbung an meiner Wunschhochschule war nicht erfolgreich* (n=551; 78,6%), *die Bewertung des Studienfaches an der Universität Rostock im CHE-Hochschulranking/Zeit-Studienführer* (n=411; 58,6%) und *die Beratung an der Universität Rostock im Vorfeld der Entscheidung* (n=409; 58,3%).

Studienortwahl 29,8% der Studierenden haben sich *in den letzten drei Monaten (August, September, Oktober 2015)* für den Studienort Rostock entschieden. Für 36,5% stand die Entscheidung schon *vorher, aber im laufenden Kalenderjahr 2015* fest und für 33,7% war die Wahl des Studienortes *bereits im Jahr 2014 oder davor* klar.
Für 75,9% war die Universität Rostock „erste Wahl“ bei der Studienortentscheidung. 13,2% hätten lieber an einer anderen Hochschule studiert und 10,9% hatten keine speziellen Wünsche an den Hochschulort.

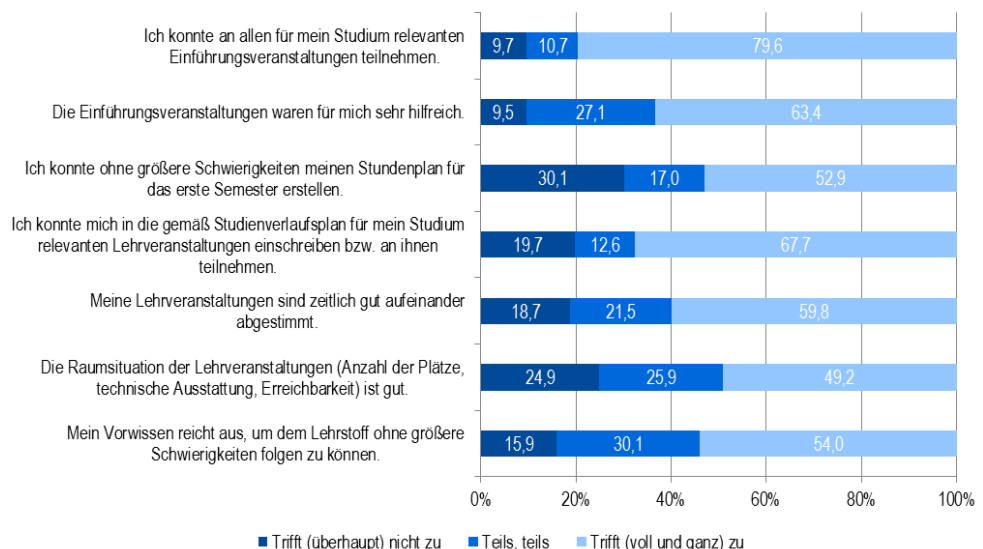
Die erste Zeit an der Universität Rostock

Veranstaltungen Mit der Organisation bzw. dem Ablauf des Bewerbungstages mit den Campusspezialisten waren 64,8% (n=57) der Teilnehmer (*voll und ganz*) *zufrieden*. Die zentrale Einführung in die Lehramtsstudiengänge bewerten 68,0% (n=185) der Studierenden, die daran teilgenommen haben, hinsichtlich der Organisation/des Ablaufs als (*sehr*) *zufriedenstellen*. Mit der Veranstaltung des Campustages sind 66,7% (n=425) der Teilnehmer (*sehr*) *zufrieden*. Von den Befragten, die an der zentralen Immatrikulationsfeier in der Marienkirche teilgenommen haben, sind 47,3% (n=94) (*voll und ganz*) mit der Organisation/dem Ablauf dieser Veranstaltung *zufrieden*. Die Orientierungswoche des Akademischen Auslandsamtes bewerten 57,2% (n=24) der Teilnehmer mit (*sehr*) *zufriedenstellend*.

Bewerbungs- & Einschreibe- verfahren Mit dem Bewerbungs- und Einschreibeverfahren insgesamt sind 73,6% der Studierenden (*sehr*) *zufrieden*. Die Auffindbarkeit des Onlineformulars zur Einschreibung bzw. Bewerbung bewerten 75,2% als (*sehr*) *zufriedenstellend*. Mit der Struktur, der Darstellung bzw. den Bearbeitungsmöglichkeiten des Onlineformulars sind 69,9% (*voll und ganz*) *zufrieden*. Für 58,5% sind die Unterstützungsangebote der Universität bei Fragen und Unklarheiten (*sehr*) *zufriedenstellend*. Die eigenständige Online-Kontrolle des Bewerbungsstandes bewerten 71,9% der Studierenden als (*sehr*) *zufriedenstellend*. Mit den Informationen zum Studienbeginn sind 71,7% (*sehr*) *zufrieden*. Vor allem zur *Stundenplanerstellung* (n=23; 29,1%) hätten einige Studierende zu Studienbeginn gerne mehr erfahren.

Bisherige Studien- erfahrungen

Bisherige Studienerfahrungen



Über den Studienverlauf ihres Studiengangs fühlen sich 63,5% der Studierenden (*voll und ganz*) ausreichend informiert. 9,0% sind der Meinung nicht ausreichend informiert zu sein. 58,2% der Befragten sind nach eigener Ansicht über die Bedeutung und Auffindbarkeit der Studien- und Prüfungsordnung ihres Studiengangs (*sehr gut*) informiert. 14,7% sind nicht dieser Meinung.

*Aktueller
Informationstand*

Der Umgang mit dem Online-Zugang im PC-Pool bzw. mit dem eigenen Rechner ist 64,5% (*voll und ganz*) *ausreichend* bekannt. 12,3% fühlen sich darüber jedoch *nicht ausreichend* informiert.

69,3% der Studierenden geben an, mit der Nutzung des Online-Vorlesungsverzeichnisses (*voll und ganz*) *ausreichend* vertraut zu sein. Für 11,9% gilt dies nach eigener Aussage nicht.

Auch über die Nutzung von StudIP fühlen sich 82,6% (*sehr gut*) informiert. 7,3% verfügen noch *nicht* über *ausreichendes* Wissen.

Die Informationen über die Nutzung der Universitäts- bzw. Fachbereichsbibliothek bewerten 70,1% der Studierenden als (*voll und ganz*) *ausreichend*. 9,5% sind nicht dieser Meinung.

63,5% geben an, den Ansprechpartner an ihrer Fakultät/ihrem Institut für studienrelevante Fragen ausreichend zu kennen. 10,7% fühlen sich jedoch diesbezüglich *nicht ausreichend* informiert.

Resümee

Besonders positiv finden die Studierenden die *Betreuung durch Lehrenden und Professoren und Professorinnen* ($n=23$; 34,3%); die *Infrastruktur (PC-Pool, Mensa, Ausstattung der Vorlesungsräume)* ($n=25$; 37,3%) und die *Dezentrale Struktur der Universität Rostock/kurze Wege zwischen den Standorten* ($n=16$; 23,9%).

Positive Aspekte

Die folgenden Veränderungen bzw. Verbesserungen finden die Befragten wünschenswert: *Überarbeitung der Website (Struktur, Auffindbarkeit von Dokumenten, Benutzerfreundlichkeit)* ($n=11$) und *Verbesserung der Raumausstattung (Kapazitäten, Mikrofone)* ($n=9$).

*Verbesserungs-
wünsche*

Unterstützung erhoffen sich einige Studierende bei den Themen *Unileben (Hochschulsport, Auslandsstudium, Raumplanung, Bibliothek, Praktikasuche, Finanzierung)* ($n=7$) und *Unterstützung bei der Vermittlung von Grundlagenwissen (Tutorien)* ($n=6$).

Unterstützung

Insgesamt sind 84,8% (*voll und ganz*) *zufrieden* mit ihrem bisherigen Studium an der Universität Rostock. 2,0% geben an, (*sehr*) *unzufrieden* zu sein.

Alles in Allem

Anhang

Tabelle 0: Studierende nach Fakultät

Fakultät			
	n	%	Kumulierte %
AUF	37	5,0	5,0
IEF	65	8,8	13,9
JUF	22	3,0	16,9
MSF	39	5,3	22,2
MNF	56	7,6	29,8
UMR	113	15,4	45,2
PHF	62	8,4	53,6
THF	7	1,0	54,6
WSF	104	14,1	68,7
ZLB	230	31,3	100,0
Gesamt	735	100,0	

Tabelle 1: Soziodemographische Angaben

		AUF		IEF		JUF		MSF		MNF		UMR		PHF		THF		WSF		ZLB		UR Gesamt	
		n	%	n	%	n	%	n	%	n	%	n	%	n	%	n	%	n	%	n	%	n	%
01 Geschlecht	weiblich	21	56,8	7	10,8	14	63,6	10	26,3	28	50,0	82	74,5	49	79,0	4	57,1	57	56,4	179	78,5	451	62,1
	männlich	16	43,2	57	87,7	8	36,4	28	73,7	28	50,0	28	25,5	12	19,4	3	42,9	44	43,6	49	21,5	273	37,6
	anderes	0	0,0	1	1,5	0	0,0	0	0,0	0	0,0	0	0,0	1	1,6	0	0,0	0	0,0	0	0,0	2	0,3
	Gesamt	37	100,0	65	100,0	22	100,0	38	100,0	56	100,0	110	100,0	62	100,0	7	100,0	101	100,0	228	100,0	726	100,0
02 Staatsangehörigkeit	deutsch	37	100,0	63	96,9	21	95,5	36	92,3	51	91,1	106	93,8	62	100,0	7	100,0	100	96,2	228	99,1	711	96,7
	nicht-deutsch	0	0,0	2	3,1	1	4,5	3	7,7	5	8,9	7	6,2	0	0,0	0	0,0	4	3,8	2	0,9	24	3,3
	Gesamt	37	100,0	65	100,0	22	100,0	39	100,0	56	100,0	113	100,0	62	100,0	7	100,0	104	100,0	230	100,0	735	100,0
03 Kindererziehung	Ja.	0	0,0	2	3,1	1	4,5	1	2,6	1	1,8	4	3,6	3	4,9	1	14,3	7	6,9	8	3,5	28	3,9
	Nein.	37	100,0	63	96,9	21	95,5	37	97,4	55	98,2	107	96,4	58	95,1	6	85,7	95	93,1	220	96,5	699	96,1
	Gesamt	37	100,0	65	100,0	22	100,0	38	100,0	56	100,0	111	100,0	61	100,0	7	100,0	102	100,0	228	100,0	727	100,0
04 Bildungsherkunft	Keinen Abschluss	0	0,0	1	1,6	0	0,0	0	0,0	0	0,0	0	0,0	0	0,0	0	0,0	0	0,0	0	0,0	1	0,1
	Volks-/Hauptschulabschluss bzw. Polytechnische Oberschule	1	2,8	3	4,7	2	9,5	1	2,6	2	3,6	2	1,8	2	3,3	1	14,3	3	3,0	6	2,7	23	3,2
	Mittlere Reife, Realschulabschluss bzw. Polytechnische O...	13	36,1	20	31,2	5	23,8	10	26,3	11	20,0	23	21,1	28	45,9	1	14,3	42	42,4	93	42,1	246	34,6
	Abitur oder sonstige Hochschulreife	7	19,4	9	14,1	9	42,9	7	18,4	14	25,5	15	13,8	19	31,1	1	14,3	17	17,2	55	24,9	153	21,5
	Fach- und/oder Hochschulabschluss	11	30,6	24	37,5	4	19,0	16	42,1	23	41,8	38	34,9	9	14,8	4	57,1	32	32,3	55	24,9	216	30,4
	Promotion / Habilitation	3	8,3	2	3,1	1	4,8	4	10,5	5	9,1	27	24,8	1	1,6	0	0,0	4	4,0	8	3,6	55	7,7
	Sonstiger Abschluss / weiß nicht	1	2,8	5	7,8	0	0,0	0	0,0	0	0,0	4	3,7	2	3,3	0	0,0	1	1,0	4	1,8	17	2,4
	Gesamt	36	100,0	64	100,0	21	100,0	38	100,0	55	100,0	109	100,0	61	100,0	7	100,0	99	100,0	221	100,0	711	100,0

Tabelle 2: Bildungsverlauf

	AUF		IEF		JUF		MSF		MNF		UMR		PHF		THF		WSF		ZLB		UR gesamt		
	n	%	n	%	n	%	n	%	n	%	n	%	n	%	n	%	n	%	n	%	n	%	
05 HZB - Land	in Deutschland	37	100,0	64	98,5	21	95,5	37	97,4	53	94,6	107	96,4	62	100,0	7	100,0	101	99,0	228	100,0	717	98,5
	außerhalb von Deutschland	0	0,0	1	1,5	1	4,5	1	2,6	3	5,4	4	3,6	0	0,0	0	0,0	1	1,0	0	0,0	11	1,5
	Gesamt	37	100,0	65	100,0	22	100,0	38	100,0	56	100,0	111	100,0	62	100,0	7	100,0	102	100,0	228	100,0	728	100,0
06 HZB - BL	Baden-Württemberg	1	2,7	0	0,0	1	4,8	1	2,9	4	7,7	5	4,7	2	3,2	0	0,0	2	2,0	3	1,3	19	2,7
	Bayern	1	2,7	0	0,0	0	0,0	0	0,0	2	3,8	1	0,9	0	0,0	0	0,0	1	1,0	1	0,4	6	0,8
	Berlin	1	2,7	1	1,6	0	0,0	4	11,4	2	3,8	8	7,5	1	1,6	0	0,0	3	3,0	14	6,2	34	4,8
	Brandenburg	4	10,8	2	3,2	1	4,8	3	8,6	3	5,8	19	17,9	9	14,5	0	0,0	8	8,0	19	8,5	68	9,6
	Bremen	0	0,0	0	0,0	0	0,0	0	0,0	1	1,9	2	1,9	0	0,0	0	0,0	1	1,0	0	0,0	4	0,6
	Hamburg	2	5,4	1	1,6	2	9,5	2	5,7	2	3,8	1	0,9	1	1,6	0	0,0	2	2,0	3	1,3	16	2,3
	Hessen	0	0,0	2	3,2	0	0,0	0	0,0	1	1,9	1	0,9	2	3,2	0	0,0	1	1,0	1	0,4	8	1,1
	Mecklenburg-Vorpommern	16	43,2	46	73,0	9	42,9	12	34,3	17	32,7	36	34,0	25	40,3	6	85,7	58	58,0	137	61,2	362	51,2
	Niedersachsen	4	10,8	1	1,6	1	4,8	0	0,0	5	9,6	3	2,8	8	12,9	0	0,0	6	6,0	12	5,4	40	5,7
	Nordrhein-Westfalen	2	5,4	2	3,2	2	9,5	2	5,7	4	7,7	5	4,7	2	3,2	0	0,0	6	6,0	2	0,9	27	3,8
	Rheinland-Pfalz	0	0,0	0	0,0	0	0,0	1	2,9	0	0,0	0	0,0	1	1,6	0	0,0	1	1,0	0	0,0	3	0,4
	Saarland	0	0,0	0	0,0	0	0,0	0	0,0	0	0,0	0	0,0	1	1,6	0	0,0	0	0,0	0	0,0	1	0,1
	Sachsen	0	0,0	2	3,2	0	0,0	2	5,7	0	0,0	14	13,2	1	1,6	0	0,0	0	0,0	5	2,2	24	3,4
	Sachsen-Anhalt	1	2,7	2	3,2	0	0,0	1	2,9	3	5,8	5	4,7	1	1,6	0	0,0	2	2,0	5	2,2	20	2,8
Schleswig-Holstein	5	13,5	4	6,3	5	23,8	7	20,0	6	11,5	4	3,8	7	11,3	1	14,3	9	9,0	18	8,0	66	9,3	
Thüringen	0	0,0	0	0,0	0	0,0	0	0,0	2	3,8	2	1,9	1	1,6	0	0,0	0	0,0	4	1,8	9	1,3	
Gesamt	37	100,0	63	100,0	21	100,0	35	100,0	52	100,0	106	100,0	62	100,0	7	100,0	100	100,0	224	100,0	707	100,0	
07 HZB - Ausland	... eine deutsche Hochschulreife erworben.	0	0,0	0	0,0	0	0,0	0	0,0	0	0,0	1	25,0	0	0,0	0	0,0	0	0,0	0	0,0	1	10,0
	... eine ausländische Hochschulreife erworben.	0	0,0	1	100,0	1	100,0	1	100,0	3	100,0	3	75,0	0	0,0	0	0,0	0	0,0	0	0,0	9	90,0
	Gesamt	0	0,0	1	100,0	1	100,0	1	100,0	3	100,0	4	100,0	0	0,0	0	0,0	0	0,0	0	0,0	10	100,0
08 HZB - Jahr	2014 oder 2015	24	64,9	46	71,9	14	63,6	28	75,7	47	83,9	88	79,3	43	69,4	2	28,6	74	72,5	175	76,8	541	74,5
	2011 bis 2013	11	29,7	9	14,1	4	18,2	8	21,6	6	10,7	9	8,1	14	22,6	1	14,3	14	13,7	33	14,5	109	15,0
	2010 oder früher	2	5,4	9	14,1	4	18,2	1	2,7	3	5,4	14	12,6	5	8,1	4	57,1	14	13,7	20	8,8	76	10,5
	Gesamt	37	100,0	64	100,0	22	100,0	37	100,0	56	100,0	111	100,0	62	100,0	7	100,0	102	100,0	228	100,0	726	100,0
09 HZB - Note	1,5 oder besser	1	2,7	9	13,8	0	0,0	7	18,4	20	35,7	69	62,2	1	1,6	1	16,7	10	9,8	23	10,1	141	19,4
	1,6 bis 2,5	13	35,1	34	52,3	12	54,5	25	65,8	26	46,4	39	35,1	33	54,1	1	16,7	41	40,2	153	67,1	377	51,9
	2,6 bis 3,5	23	62,2	22	33,8	9	40,9	6	15,8	9	16,1	3	2,7	26	42,6	4	66,7	51	50,0	52	22,8	205	28,2
	3,6 oder schlechter	0	0,0	0	0,0	1	4,5	0	0,0	1	1,8	0	0,0	1	1,6	0	0,0	0	0,0	0	0,0	3	0,4
	Gesamt	37	100,0	65	100,0	22	100,0	38	100,0	56	100,0	111	100,0	61	100,0	6	100,0	102	100,0	228	100,0	726	100,0

10 Vorheriges Studium	Nein. Ich studiere das erste Mal an einer Hochschule üb...	28	77,8	49	75,4	14	63,6	32	84,2	48	85,7	104	93,7	50	80,6	4	57,1	82	80,4	187	81,7	598	82,1
	Nein. Ich habe davor an einer Hochschule im Ausland stud...	1	2,8	1	1,5	0	0,0	0	0,0	1	1,8	1	0,9	0	0,0	0	0,0	1	1,0	1	0,4	6	0,8
	Ja. Ich habe bereits davor an der Universität Rostock s...	3	8,3	11	16,9	8	36,4	2	5,3	5	8,9	4	3,6	10	16,1	3	42,9	9	8,8	20	8,7	75	10,3
	Ja. Ich habe bereits davor an einer anderen Hochschule i...	4	11,1	4	6,2	0	0,0	4	10,5	2	3,6	2	1,8	2	3,2	0	0,0	10	9,8	21	9,2	49	6,7
	Gesamt	36	100,0	65	100,0	22	100,0	38	100,0	56	100,0	111	100,0	62	100,0	7	100,0	102	100,0	229	100,0	728	100,0
11 Abschluss	Einzelfachbachelor	37	100,0	65	100,0	22	100,0	39	100,0	56	100,0	22	19,5	4	6,5	0	0,0	93	90,3	0	0,0	338	46,0
	Zweifach-Bachelor	0	0,0	0	0,0	0	0,0	0	0,0	0	0,0	0	0,0	56	90,3	1	14,3	9	8,7	0	0,0	66	9,0
	Staatsexamen Lehramt	0	0,0	0	0,0	0	0,0	0	0,0	0	0,0	0	0,0	0	0,0	0	0,0	0	0,0	230	100,0	230	31,3
	Medizinisches Staatsexamen	0	0,0	0	0,0	0	0,0	0	0,0	0	0,0	91	80,5	1	1,6	0	0,0	0	0,0	0	0,0	92	12,5
	Magister	0	0,0	0	0,0	0	0,0	0	0,0	0	0,0	0	0,0	0	0,0	5	71,4	0	0,0	0	0,0	5	0,7
	kurzer Studienaufenthalt/kein angestrebter Abschluss	0	0,0	0	0,0	0	0,0	0	0,0	0	0,0	0	0,0	1	1,6	1	14,3	0	0,0	0	0,0	2	0,3
	Sonstiges	0	0,0	0	0,0	0	0,0	0	0,0	0	0,0	0	0,0	0	0,0	0	0,0	1	1,0	0	0,0	1	0,1
Gesamt	37	100,0	65	100,0	22	100,0	39	100,0	56	100,0	113	100,0	62	100,0	7	100,0	103	100,0	230	100,0	734	100,0	
12 Fachsemester	Im 1. oder im 2. Fachsemester	37	100,0	64	100,0	22	100,0	39	100,0	56	100,0	111	98,2	57	95,0	6	85,7	103	100,0	223	97,4	718	98,4
	Im 3. oder einem höheren Fachsemester	0	0,0	0	0,0	0	0,0	0	0,0	0	0,0	2	1,8	3	5,0	1	14,3	0	0,0	6	2,6	12	1,6
	Gesamt	37	100,0	64	100,0	22	100,0	39	100,0	56	100,0	113	100,0	60	100,0	7	100,0	103	100,0	229	100,0	730	100,0
13 Entscheidung für Studienfach	In den letzten drei Monaten (August, September, Oktober ...	11	29,7	17	26,2	2	9,1	14	35,9	6	10,7	10	8,9	11	17,7	2	28,6	27	26,2	24	10,4	124	16,9
	Vorher, aber im laufenden Kalenderjahr 2015	16	43,2	27	41,5	18	81,8	19	48,7	25	44,6	25	22,3	36	58,1	2	28,6	52	50,5	91	39,6	311	42,4
	Im Jahr 2014 oder davor	10	27,0	21	32,3	2	9,1	6	15,4	25	44,6	77	68,8	15	24,2	3	42,9	24	23,3	115	50,0	298	40,7
	Gesamt	37	100,0	65	100,0	22	100,0	39	100,0	56	100,0	112	100,0	62	100,0	7	100,0	103	100,0	230	100,0	733	100,0
14 Master-Studium	Ja, auf jeden Fall.	9	24,3	22	33,8	4	20,0	18	46,2	32	57,1	14	63,6	12	20,0	0	0,0	30	29,4	0	0,0	141	35,1
	Ja, wahrscheinlich.	15	40,5	17	26,2	9	45,0	15	38,5	15	26,8	7	31,8	23	38,3	0	0,0	41	40,2	0	0,0	142	35,3
	Eventuell.	11	29,7	21	32,3	6	30,0	5	12,8	8	14,3	1	4,5	22	36,7	0	0,0	25	24,5	0	0,0	99	24,6
	Nein, eher nicht.	2	5,4	5	7,7	1	5,0	0	0,0	1	1,8	0	0,0	2	3,3	1	100,0	5	4,9	0	0,0	17	4,2
	Nein, auf keinen Fall.	0	0,0	0	0,0	0	0,0	1	2,6	0	0,0	0	0,0	1	1,7	0	0,0	1	1,0	0	0,0	3	0,7
	Gesamt	37	100,0	65	100,0	20	100,0	39	100,0	56	100,0	22	100,0	60	100,0	1	100,0	102	100,0	0	0,0	402	100,0

Tabelle 3A: Selbsttest

		AUF		IEF		JUF		MSF		MNF		UMR		PHF		THF		WSF		ZLB		UR Gesamt	
		n	%	n	%	n	%	n	%	n	%	n	%	n	%	n	%	n	%	n	%	n	%
15 Durchführung Selbsttest	Ja. Die Durchführung eines Selbsttests war obligatorisch.	0	0,0	0	0,0	0	0,0	2	5,1	0	0,0	0	0,0	4	6,5	0	0,0	2	1,9	214	93,0	222	30,3
	Ja. Ich habe freiwillig einen Selbsttest durchgeführt.	2	5,4	9	14,1	3	13,6	9	23,1	17	30,4	20	17,7	13	21,0	0	0,0	27	26,2	6	2,6	106	14,5
	Nein. Ich hätte gerne einen Selbsttest durchgeführt, k...	1	2,7	3	4,7	5	22,7	4	10,3	2	3,6	5	4,4	3	4,8	0	0,0	6	5,8	0	0,0	29	4,0
	Nein. Ich wusste nicht, dass es so etwas gibt.	12	32,4	19	29,7	2	9,1	8	20,5	9	16,1	14	12,4	13	21,0	0	0,0	19	18,4	2	0,9	98	13,4
	Nein. Ich habe keine Entscheidungshilfe für die Studien...	21	56,8	32	50,0	11	50,0	16	41,0	28	50,0	73	64,6	27	43,5	6	85,7	46	44,7	8	3,5	268	36,6
	Nein. Ich habe aus den folgenden Gründen keinen Selbsttest durchgeführt.	1	2,7	1	1,6	1	4,5	0	0,0	0	0,0	1	0,9	2	3,2	1	14,3	3	2,9	0	0,0	10	1,4
	Gesamt	37	100,0	64	100,0	22	100,0	39	100,0	56	100,0	113	100,0	62	100,0	7	100,0	103	100,0	230	100,0	733	100,0
16 Nützlichkeit Selbsttest	Überhaupt nicht nützlich	0	0,0	0	0,0	0	0,0	1	10,0	1	5,9	2	10,0	1	5,9	0	0,0	2	6,9	31	14,1	38	11,6
	2,00	0	0,0	1	11,1	0	0,0	2	20,0	7	41,2	6	30,0	4	23,5	0	0,0	12	41,4	41	18,6	73	22,3
	3,00	2	100,0	3	33,3	1	33,3	4	40,0	5	29,4	8	40,0	9	52,9	0	0,0	10	34,5	78	35,5	120	36,7
	4,00	0	0,0	5	55,6	2	66,7	3	30,0	3	17,6	4	20,0	3	17,6	0	0,0	3	10,3	61	27,7	84	25,7
	Sehr nützlich	0	0,0	0	0,0	0	0,0	0	0,0	1	5,9	0	0,0	0	0,0	0	0,0	2	6,9	9	4,1	12	3,7
	Gesamt	2	100,0	9	100,0	3	100,0	10	100,0	17	100,0	20	100,0	17	100,0	0	0,0	29	100,0	220	100,0	327	100,0

Tabelle 3B: Selbsttest

		AUF N = 2			IEF N = 9			JUF N = 3			MSF N = 10			MNF N = 17			UMR N = 20			PHF N = 17			THF N = 0			WSF N = 28			ZLB N = 219			UR Gesamt N = 325		
		n	%	% der Fälle	n	%	% der Fälle	n	%	% der Fälle	n	%	% der Fälle	n	%	% der Fälle	n	%	% der Fälle	n	%	% der Fälle	n	%	% der Fälle	n	%	% der Fälle	n	%	% der Fälle	n	%	% der Fälle
17 Selbsttest; Studien- umfeld	CCT Laufbahnberatung für Lehrer/innen (Career Counselling for Teachers)	0	0	0	0	0	0	0	0	0	0	0	0	0	0	0	1	2,6	5,0	7	36,8	41,2	0	0	0	3	7,3	10,7	214	84,3	97,7	225	54,5	69,2
	Gesellschafts- und Sozialwissenschaften	0	0	0	0	0	0	1	25,0	33,3	0	0	0	0	0	0	1	2,6	5,0	3	15,8	17,6	0	0	0	5	12,2	17,9	4	1,6	1,8	14	3,4	4,3
	Ingenieurwissenschaften	0	0	0	4	36,4	44,4	0	0	0	5	26,3	50,0	3	12,5	17,6	3	7,7	15,0	0	0	0	0	0	0	2	4,9	7,1	1	0,4	0,5	18	4,4	5,5
	Lebenswissenschaften (Medizin, Zahnmedizin, Agrarwissenschaften, u.Ä.)	0	0	0	1	9,1	11,1	0	0	0	0	0	0	0	0	0	9	23,1	45,0	0	0	0	0	0	0	0	0	0	2	0,8	0,9	12	2,9	3,7
	Naturwissenschaften	2	100,0	100,0	2	18,2	22,2	0	0	0	2	10,5	20,0	12	50,0	70,6	11	28,2	55,0	0	0	0	0	0	0	4	9,8	14,3	2	0,8	0,9	35	8,5	10,8
	Rechtswissenschaften	0	0	0	0	0	0	1	25,0	33,3	2	10,5	20,0	1	4,2	5,9	1	2,6	5,0	0	0	0	0	0	0	0	0	0	2	0,8	0,9	7	1,7	2,2
	Sprach- und Geisteswissenschaften	0	0	0	0	0	0	0	0	0	1	5,3	10,0	0	0	0	1	2,6	5,0	1	5,3	5,9	0	0	0	2	4,9	7,1	7	2,8	3,2	12	2,9	3,7
	Wirtschaftswissenschaften	0	0	0	1	9,1	11,1	0	0	0	3	15,8	30,0	2	8,3	11,8	1	2,6	5,0	0	0	0	0	0	0	12	29,3	42,9	2	0,8	0,9	21	5,1	6,5
	Kein konkretes Studienumfeld („abi-powertest“ oder „was-studiere-ich.de“)	0	0	0	2	18,2	22,2	1	25,0	33,3	6	31,6	60,0	6	25,0	35,3	10	25,6	50,0	8	42,1	47,1	0	0	0	13	31,7	46,4	20	7,9	9,1	66	16,0	20,3
	Sonstiges Studienumfeld	0	0	0	1	9,1	11,1	1	25,0	33,3	0	0	0	0	0	0	1	2,6	5,0	0	0	0	0	0	0	0	0	0	0	0	0	3	0,7	0,9
Gesamt		2	100,0	100,0	11	100,0	122,2	4	100,0	133,3	19	100,0	190,0	24	100,0	141,2	39	100,0	195,0	19	100,0	111,8	0	0	0	41	100,0	146,4	254	100,0	116,0	413	100,0	127,1

		N=0			N=1			N=0			N=3			N=5			N=4			N=4			N=0			N=7			N=72			N=96					
		n	%	% der Fälle	n	%	% der Fälle	n	%	% der Fälle	n	%	% der Fälle	n	%	% der Fälle	n	%	% der Fälle	n	%	% der Fälle	n	%	% der Fälle	n	%	% der Fälle	n	%	% der Fälle	n	%	% der Fälle	n	%	% der Fälle
18: Selbsttest; Gründe für geringe Nützlichkeit	Eindeutige Erwartungen an den zukünftigen Beruf	0	0,0	0,0	0	0,0	0,0	0	0,0	0,0	0	0,0	0,0	0	0,0	0,0	0	0,0	0,0	0	0,0	0,0	0	0,0	0,0	0	0,0	0,0	6	7,5	8,3	6	5,8	6,2			
	Zu allgemeines Feedback/ kein konkretes Ergebnis	0	0,0	0,0	0	0,0	0,0	0	0,0	0,0	0	0,0	0,0	2	40,0	40,0	0	0,0	0,0	1	25,0	25,0	0	0,0	0,0	3	42,9	42,9	13	16,2	18,1	19	18,3	19,8			
	Zu offensichtliche Fragen/Vorhersehba res Ergebnis	0	0,0	0,0	1	100,0	100,0	0	0,0	0,0	0	0,0	0,0	0	0,0	0,0	0	0,0	0,0	2	50,0	50,0	0	0,0	0,0	0	0,0	0,0	22	27,5	30,6	25	24,0	26,0			
	Kein zusätzlicher Informationsgewinn	0	0,0	0,0	0	0,0	0,0	0	0,0	0,0	0	0,0	0,0	0	0,0	0,0	1	25,0	25,0	1	25,0	25,0	0	0,0	0,0	1	14,3	14,3	8	10,0	11,1	10	9,6	10,4			
	Entscheidung für Studienfach stand bereits fest	0	0,0	0,0	0	0,0	0,0	0	0,0	0,0	2	66,7	66,7	2	40,0	40,0	1	25,0	25,0	0	0,0	0,0	0	0,0	0,0	1	14,3	14,3	15	18,8	20,8	21	20,2	21,9			
	Unpassende/ zu allgemeine Fragen	0	0,0	0,0	0	0,0	0,0	0	0,0	0,0	1	33,3	33,3	1	20,0	20,0	1	25,0	25,0	1	25,0	25,0	0	0,0	0,0	0	0,0	0,0	9	11,2	12,5	13	12,5	13,5			
	Test als obligatorischer Bestandteil der Einschreibung	0	0,0	0,0	0	0,0	0,0	0	0,0	0,0	0	0,0	0,0	0	0,0	0,0	0	0,0	0,0	0	0,0	0,0	0	0,0	0,0	0	0,0	0,0	4	5,0	5,6	4	3,8	4,2			
	Sonstiges	0	0,0	0,0	0	0,0	0,0	0	0,0	0,0	0	0,0	0,0	0	0,0	0,0	1	25,0	25,0	0	0,0	0,0	0	0,0	0,0	2	28,6	28,6	3	3,8	4,2	6	5,8	6,2			
Gesamt	0	0,0	0,0	1	100,0	100,0	0	0,0	0,0	3	100,0	100,0	5	100,0	100,0	4	100,0	100,0	4	100,0	100,0	0	0,0	0,0	7	100,0	100,0	80	100,0	111,1	104	100,0	108,3				

Tabelle 4A: Aufmerksamkeit auf die UR

		AUF		IEF		JUF		MSF		MNF		UMR		PHF		THF		WSF		ZLB		Gesamt	
		n	%	n	%	n	%	n	%	n	%	n	%	n	%	n	%	n	%	n	%	n	%
19 Besuch von Messe/n zur Studien- und Berufsorientierung	Ja	17	47,2	26	42,6	9	40,9	20	54,1	25	45,5	57	51,8	29	46,8	3	42,9	54	54,5	130	57,8	370	51,8
	Nein	19	52,8	35	57,4	13	59,1	17	45,9	30	54,5	53	48,2	33	53,2	4	57,1	45	45,5	95	42,2	344	48,2
	Gesamt	36	100,0	61	100,0	22	100,0	37	100,0	55	100,0	110	100,0	62	100,0	7	100,0	99	100,0	225	100,0	714	100,0

Tabelle 4B: Aufmerksamkeit auf die UR

	AUF N = 37			IEF N = 64			JUF N = 22			MSF N = 39			MNF N = 56			UMR N = 113			PHF N = 61			THF N = 7			WSF N = 102			ZLB N = 102			UR Gesamt N = 228		
	n	%	% der Fälle	n	%	% der Fälle	n	%	% der Fälle	n	%	% der Fälle	n	%	% der Fälle	n	%	% der Fälle	n	%	% der Fälle	n	%	% der Fälle	n	%	% der Fälle	n	%	% der Fälle	n	%	% der Fälle
	Informationsveranstaltung der UR an Schulen	4	5,2	10,8	6	3,7	9,4	4	7,4	18,2	4	4,3	10,3	7	5,0	12,5	5	1,8	4,4	7	4,8	11,5	0	0	0	12	4,9	11,8	39	6,2	17,1	88	4,8
MINT-Roadshow an Ihrer Schule	0	0	0	0	0	0	0	0	0	0	0	0	1	0,7	1,8	1	0,4	0,9	0	0	0	0	0	0	0	0	0	1	0,2	0,4	3	0,2	0,4
Besuch Ihrer Schule/Klasse an der UR	3	3,9	8,1	15	9,3	23,4	4	7,4	18,2	4	4,3	10,3	8	5,7	14,3	11	3,9	9,7	6	4,1	9,8	1	8,3	14,3	17	6,9	16,7	34	5,4	14,9	103	5,6	14,1
Aktionstage der UR	7	9,1	18,9	16	9,9	25,0	2	3,7	9,1	6	6,5	15,4	14	10,0	25,0	13	4,6	11,5	8	5,4	13,1	0	0	0	13	5,3	12,7	46	7,3	20,2	125	6,8	17,1
Messen zur Studien- u. Berufsorientierung	5	6,5	13,5	9	5,6	14,1	4	7,4	18,2	11	12,0	28,2	9	6,4	16,1	14	5,0	12,4	9	6,1	14,8	0	0	0	19	7,7	18,6	37	5,9	16,2	117	6,4	16,0
Recherche in bundesweiten Onlineportalen	9	11,7	24,3	4	2,5	6,2	6	11,1	27,3	7	7,6	17,9	9	6,4	16,1	39	13,8	34,5	10	6,8	16,4	0	0	0	20	8,1	19,6	50	8,0	21,9	154	8,4	21,1
Soziale Netzwerke, Internet-Chat, Diskussionsforen im Internet	3	3,9	8,1	6	3,7	9,4	1	1,9	4,5	4	4,3	10,3	4	2,9	7,1	8	2,8	7,1	4	2,7	6,6	1	8,3	14,3	12	4,9	11,8	32	5,1	14,0	75	4,1	10,3
Individuelle Internetrecherche	14	18,2	37,8	24	14,8	37,5	10	18,5	45,5	18	19,6	46,2	29	20,7	51,8	60	21,3	53,1	33	22,4	54,1	2	16,7	28,6	45	18,2	44,1	102	16,2	44,7	337	18,3	46,2
Berichte i. d. Medien	0	0	0	3	1,9	4,7	1	1,9	4,5	4	4,3	10,3	2	1,4	3,6	2	0,7	1,8	2	1,4	3,3	1	8,3	14,3	3	1,2	2,9	13	2,1	5,7	31	1,7	4,3
CHE-Hochschulranking/ Zeit-Studienführer	2	2,6	5,4	4	2,5	6,2	0	0	0	3	3,3	7,7	14	10,0	25,0	14	5,0	12,4	1	0,7	1,6	0	0	0	3	1,2	2,9	5	0,8	2,2	46	2,5	6,3
Gespräche/Empfehlungen von Freunden, Gleichaltrigen	13	16,9	35,1	21	13,0	32,8	6	11,1	27,3	14	15,2	35,9	14	10,0	25,0	40	14,2	35,4	29	19,7	47,5	1	8,3	14,3	34	13,8	33,3	100	15,9	43,9	272	14,8	37,3
Gespräche/Empfehlungen von (Groß)Eltern, Geschwistern, Verwandten	10	13,0	27,0	13	8,0	20,3	3	5,6	13,6	8	8,7	20,5	9	6,4	16,1	33	11,7	29,2	13	8,8	21,3	0	0	0	24	9,7	23,5	61	9,7	26,8	174	9,5	23,9
Gespräche mit bzw. Empfehlungen von Lehrern	0	0	0	6	3,7	9,4	1	1,9	4,5	1	1,1	2,6	4	2,9	7,1	8	2,8	7,1	5	3,4	8,2	0	0	0	4	1,6	3,9	26	4,1	11,4	55	3,0	7,5
Juniorstudium in den Ingenieurwissenschaften	0	0	0	0	0	0	0	0	0	1	1,1	2,6	0	0	0	0	0	0	0	0	0	0	0	0	1	0,4	1,0	1	0,2	0,4	3	0,2	0,4
Kampagne „Studieren mit Meerwert“	0	0	0	2	1,2	3,1	2	3,7	9,1	3	3,3	7,7	3	2,1	5,4	5	1,8	4,4	1	0,7	1,6	1	8,3	14,3	5	2,0	4,9	10	1,6	4,4	32	1,7	4,4
Ich wohne in HRO.	7	9,1	18,9	25	15,4	39,1	8	14,8	36,4	2	2,2	5,1	8	5,7	14,3	19	6,7	16,8	16	10,9	26,2	4	33,3	57,1	30	12,1	29,4	53	8,4	23,2	172	9,3	23,6
Schülerlabor „Kick Me To Science“	0	0	0	2	1,2	3,1	0	0	0	0	0	0	0	0	0	0	0	0	0	0	0	0	0	0	0	0	0	0	0	0	2	0,1	0,3
Sonstiges	0	0	0	6	3,7	9,4	2	3,7	9,1	2	2,2	5,1	5	3,6	8,9	10	3,5	8,8	3	2,0	4,9	1	8,3	14,3	5	2,0	4,9	18	2,9	7,9	52	2,8	7,1
Gesamt	77	100,0	208,1	162	100,0	253,1	54	100,0	245,5	92	100,0	235,9	140	100,0	250,0	282	100,0	249,6	147	100,0	241,0	12	100,0	171,4	247	100,0	242,2	628	100,0	275,4	1841	100,0	252,5

		AUF N = 17			IEF N = 25			JUF N = 9			MSF N = 20			MNF N = 25			UMR N = 57			PHF N = 29			THF N = 3			WSF N = 54			ZLB N = 127			UR Gesamt N = 366					
		n	%	% der Fälle	n	%	% der Fälle	n	%	% der Fälle	n	%	% der Fälle	n	%	% der Fälle	n	%	% der Fälle	n	%	% der Fälle	n	%	% der Fälle	n	%	% der Fälle	n	%	% der Fälle						
		21 Messe/n zur Studien- und Berufsorie- ntierung; Orte	Berlin	2	11,1	11,8	1	3,6	4,0	2	20,0	22,2	2	8,7	10,0	2	6,9	8,0	14	21,9	24,6	4	12,1	13,8	1	33,3	33,3	9	13,8	16,7	26	16,6	20,5	63	14,7	17,2	
Bremen	0		0	0	0	0	0	0	0	0	0	0	0	0	0	0	1	3,4	4,0	2	3,1	3,5	0	0	0	0	0	0	2	3,1	3,7	1	0,6	0,8	6	1,4	1,6
Dortmund	1		5,6	5,9	0	0	0	0	0	0	0	0	0	0	0	0	0	0	0	0	0	0	0	0	0	0	0	0	0	0	0	0	1	0,2	0,3		
Dresden	0		0	0	0	0	0	0	0	0	0	0	0	0	0	0	0	0	0	0	0	0	0	0	0	0	0	0	0	0	0	0	0	0	0		
Hamburg	2		11,1	11,8	2	7,1	8,0	1	10,0	11,1	2	8,7	10,0	4	13,8	16,0	5	7,8	8,8	2	6,1	6,9	0	0	0	8	12,3	14,8	9	5,7	7,1	35	8,1	9,6			
Hannover	0		0	0	0	0	0	0	0	0	0	2	8,7	10,0	1	3,4	4,0	0	0	0	0	0	0	0	0	0	0	2	3,1	3,7	3	1,9	2,4	8	1,9	2,2	
Köln	2		11,1	11,8	0	0	0	0	0	0	0	1	4,3	5,0	1	3,4	4,0	0	0	0	1	3,0	3,4	0	0	0	1	1,5	1,9	0	0	0	6	1,4	1,6		
Lübeck	1		5,6	5,9	0	0	0	2	20,0	22,2	6	26,1	30,0	2	6,9	8,0	4	6,2	7,0	2	6,1	6,9	1	33,3	33,3	3	4,6	5,6	8	5,1	6,3	29	6,7	7,9			
Münster	0	0	0	0	0	0	0	0	0	0	0	0	0	0	0	0	0	0	0	1	3,0	3,4	0	0	0	0	0	0	2	1,3	1,6	3	0,7	0,8			
Rostock	7	38,9	41,2	19	67,9	76,0	5	50,0	55,6	6	26,1	30,0	7	24,1	28,0	15	23,4	26,3	15	45,5	51,7	1	33,3	33,3	27	41,5	50,0	70	44,6	55,1	172	40,0	47,0				
Sonstiges	3	16,7	17,6	6	21,4	24,0	0	0	0	4	17,4	20,0	11	37,9	44,0	20	31,2	35,1	8	24,2	27,6	0	0	0	12	18,5	22,2	36	22,9	28,3	100	23,3	27,3				
Gesamt	18	100,0	105,9	28	100,0	112,0	10	100,0	111,1	23	100,0	115,0	29	100,0	116,0	64	100,0	112,3	33	100,0	113,8	3	100,0	100,0	65	100,0	120,4	157	100,0	123,6	430	100,0	117,5				

Tabelle 5: Informationen über das Studium

	AUF N = 37			IEF N = 59			JUF N = 21			MSF N = 34			MNF N = 54			UMR N = 108			PHF N = 59			THF N = 7			WSF N = 98			ZLB N = 224			UR Gesamt N = 701		
	n	%	% der Fälle	n	%	% der Fälle	n	%	% der Fälle	n	%	% der Fälle	n	%	% der Fälle	n	%	% der Fälle	n	%	% der Fälle	n	%	% der Fälle	n	%	% der Fälle	n	%	% der Fälle			
Website der UR	36	27,3	97,3	52	24,0	88,1	18	28,1	85,7	29	20,0	85,3	45	22,6	83,3	91	26,9	84,3	46	19,1	78,0	5	23,8	71,4	76	23,8	77,6	170	18,4	75,9	568	21,8	81,0
Soziale Netzwerke, Internet-Chat, Diskussionsforen im Internet	6	4,5	16,2	7	3,2	11,9	6	9,4	28,6	5	3,4	14,7	3	1,5	5,6	27	8,0	25,0	13	5,4	22,0	1	4,8	14,3	15	4,7	15,3	46	5,0	20,5	129	5,0	18,4
Persönlich in d Allg. Studienberatung/Studiensekretariat d UR	13	9,8	35,1	14	6,5	23,7	4	6,2	19,0	7	4,8	20,6	10	5,0	18,5	8	2,4	7,4	17	7,1	28,8	4	19,0	57,1	15	4,7	15,3	65	7,0	29,0	157	6,0	22,4
Telefonisch/per E-Mail bei der Allg. Studienberatung/Studierendensekretariat der UR	8	6,1	21,6	7	3,2	11,9	4	6,2	19,0	7	4,8	20,6	9	4,5	16,7	11	3,3	10,2	13	5,4	22,0	1	4,8	14,3	19	6,0	19,4	65	7,0	29,0	144	5,5	20,5
Studienfachberatung in der Fakultät/am Institut	5	3,8	13,5	10	4,6	16,9	3	4,7	14,3	3	2,1	8,8	10	5,0	18,5	5	1,5	4,6	8	3,3	13,6	3	14,3	42,9	7	2,2	7,1	41	4,4	18,3	95	3,7	13,6
Gespräche mit Studierenden/Absolvent/innen d UR, mit d Fachschaft, StudentInnenRat (StuRa) etc.	17	12,9	45,9	28	12,9	47,5	6	9,4	28,6	12	8,3	35,3	18	9,0	33,3	42	12,4	38,9	26	10,8	44,1	2	9,5	28,6	41	12,9	41,8	127	13,7	56,7	319	12,3	45,5
Informationsbroschüre der UR "Oben ankommen"	7	5,3	18,9	5	2,3	8,5	2	3,1	9,5	8	5,5	23,5	15	7,5	27,8	12	3,6	11,1	18	7,5	30,5	0	0	0	19	6,0	19,4	48	5,2	21,4	134	5,1	19,1
Studiengangs-Flyer der UR	15	11,4	40,5	32	14,7	54,2	9	14,1	42,9	20	13,8	58,8	29	14,6	53,7	32	9,5	29,6	30	12,4	50,8	0	0	0	35	11,0	35,7	103	11,1	46,0	305	11,7	43,5
andere Informationsbroschüren /Flyer der UR	8	6,1	21,6	19	8,8	32,2	2	3,1	9,5	13	9,0	38,2	14	7,0	25,9	24	7,1	22,2	17	7,1	28,8	1	4,8	14,3	24	7,5	24,5	70	7,6	31,2	192	7,4	27,4
Informationsveranstaltung der UR in der Schule	2	1,5	5,4	6	2,8	10,2	2	3,1	9,5	4	2,8	11,8	3	1,5	5,6	8	2,4	7,4	7	2,9	11,9	0	0	0	8	2,5	8,2	33	3,6	14,7	73	2,8	10,4
HIT-Hochschulinformationstag an der UR	5	3,8	13,5	15	6,9	25,4	1	1,6	4,8	6	4,1	17,6	16	8,0	29,6	17	5,0	15,7	12	5,0	20,3	1	4,8	14,3	22	6,9	22,4	60	6,5	26,8	155	6,0	22,1
Messen zur Studien- und Berufsorientierung	5	3,8	13,5	7	3,2	11,9	2	3,1	9,5	14	9,7	41,2	10	5,0	18,5	21	6,2	19,4	17	7,1	28,8	1	4,8	14,3	15	4,7	15,3	45	4,9	20,1	137	5,3	19,5
YouTube Videokanal der UR	2	1,5	5,4	4	1,8	6,8	2	3,1	9,5	3	2,1	8,8	2	1,0	3,7	3	0,9	2,8	3	1,2	5,1	1	4,8	14,3	3	0,9	3,1	7	0,8	3,1	30	1,2	4,3
Information/Beratung durch Arbeitsamt, Berufsinformationszentrum (BIZ)	2	1,5	5,4	2	0,9	3,4	2	3,1	9,5	7	4,8	20,6	2	1,0	3,7	7	2,1	6,5	3	1,2	5,1	0	0	0	8	2,5	8,2	27	2,9	12,1	60	2,3	8,6
CHE-Hochschulranking/ Zeit-Studienführer	1	0,8	2,7	9	4,1	15,3	1	1,6	4,8	7	4,8	20,6	13	6,5	24,1	30	8,9	27,8	11	4,6	18,6	1	4,8	14,3	12	3,8	12,2	19	2,1	8,5	104	4,0	14,8
Gesamt	132	100,0	356,8	217	100,0	367,8	64	100,0	304,8	145	100,0	426,5	199	100,0	368,5	338	100,0	313,0	241	100,0	408,5	21	100,0	300,0	319	100,0	325,5	926	100,0	413,4	2602	100,0	371,2

	AUF N = 12			IEF N = 13			JUF N = 9			MSF N = 12			MNF N = 27			UMR N = 21			PHF N = 22			THF N = 0			WSF N = 38			ZLB N = 64			UR Gesamt N = 218			
	n	%	% der Fälle	n	%	% der Fälle	n	%	% der Fälle	n	%	% der Fälle	n	%	% der Fälle	n	%	% der Fälle	n	%	% der Fälle	n	%	% der Fälle	n	%	% der Fälle	n	%	% der Fälle	n	%	% der Fälle	
	Website der UR	0	0	0	1	3,3	7,7	1	6,2	11,1	4	17,4	33,3	2	3,2	7,4	1	3,3	4,8	4	10,3	18,2	0	0	0	6	8,7	15,8	14	12,8	21,9	33	7,9	15,1
Soziale Netzwerke, Internet-Chat, Diskussionsforen im Internet	3	7,3	25,0	3	10,0	23,1	3	18,8	33,3	2	8,7	16,7	8	12,9	29,6	7	23,3	33,3	7	17,9	31,8	0	0	0	12	17,4	31,6	14	12,8	21,9	59	14,1	27,1	
Persönlich in d Allg. Studienberatung/Studiensekretariat d UR	3	7,3	25,0	2	6,7	15,4	0	0	0	2	8,7	16,7	2	3,2	7,4	1	3,3	4,8	1	2,6	4,5	0	0	0	4	5,8	10,5	3	2,8	4,7	18	4,3	8,3	
Telefonisch/per E-Mail bei der Allg. Studienberatung/Studierenden sekretariat der UR	5	12,2	41,7	2	6,7	15,4	1	6,2	11,1	1	4,3	8,3	3	4,8	11,1	4	13,3	19,0	1	2,6	4,5	0	0	0	1	1,4	2,6	6	5,5	9,4	24	5,7	11,0	
Studienfachberatung in der Fakultät/am Institut	3	7,3	25,0	2	6,7	15,4	1	6,2	11,1	1	4,3	8,3	1	1,6	3,7	0	0	0	1	2,6	4,5	0	0	0	3	4,3	7,9	3	2,8	4,7	15	3,6	6,9	
Gespräche mit Studierenden/Absolvent/innen d UR, mit d Fachschaft, StudentInnenRat (StuRa) etc.	1	2,4	8,3	0	0	0	1	6,2	11,1	1	4,3	8,3	2	3,2	7,4	2	6,7	9,5	1	2,6	4,5	0	0	0	3	4,3	7,9	1	0,9	1,6	12	2,9	5,5	
23 Nützlich-keit Informatio- nen; negativ	2	4,9	16,7	2	6,7	15,4	0	0	0	0	0	0	2	3,2	7,4	0	0	0	0	0	0	0	0	0	3	4,3	7,9	5	4,6	7,8	14	3,3	6,4	
Informationsbroschüre der UR "Oben ankommen"	1	2,4	8,3	2	6,7	15,4	1	6,2	11,1	0	0	0	5	8,1	18,5	0	0	0	5	12,8	22,7	0	0	0	4	5,8	10,5	4	3,7	6,2	22	5,3	10,1	
Studiengangs-Flyer der UR	3	7,3	25,0	2	6,7	15,4	0	0	0	2	8,7	16,7	2	3,2	7,4	0	0	0	1	2,6	4,5	0	0	0	4	5,8	10,5	7	6,4	10,9	21	5,0	9,6	
andere Informationsbroschüren /Flyer der UR	3	7,3	25,0	2	6,7	15,4	1	6,2	11,1	2	8,7	16,7	4	6,5	14,8	0	0	0	2	5,1	9,1	0	0	0	3	4,3	7,9	8	7,3	12,5	25	6,0	11,5	
Informationsveranstaltung der UR in der Schule	3	7,3	25,0	1	3,3	7,7	1	6,2	11,1	1	4,3	8,3	2	3,2	7,4	0	0	0	1	2,6	4,5	0	0	0	2	2,9	5,3	2	1,8	3,1	13	3,1	6,0	
HIT-Hochschulinformationstag an der UR	5	12,2	41,7	6	20,0	46,2	3	18,8	33,3	1	4,3	8,3	12	19,4	44,4	5	16,7	23,8	6	15,4	27,3	0	0	0	7	10,1	18,4	18	16,5	28,1	63	15,0	28,9	
Messen zur Studien- und Berufsorientierung	4	9,8	33,3	1	3,3	7,7	1	6,2	11,1	3	13,0	25,0	3	4,8	11,1	2	6,7	9,5	1	2,6	4,5	0	0	0	3	4,3	7,9	3	2,8	4,7	21	5,0	9,6	
YouTube Videokanal der UR	2	4,9	16,7	3	10,0	23,1	0	0	0	2	8,7	16,7	7	11,3	25,9	4	13,3	19,0	5	12,8	22,7	0	0	0	11	15,9	28,9	13	11,9	20,3	47	11,2	21,6	
Information/Beratung durch Arbeitsamt, Berufsinformationszentrum (BIZ)	3	7,3	25,0	1	3,3	7,7	2	12,5	22,2	1	4,3	8,3	7	11,3	25,9	4	13,3	19,0	3	7,7	13,6	0	0	0	3	4,3	7,9	8	7,3	12,5	32	7,6	14,7	
CHE-Hochschulranking/Zeit-Studienführer	41	100,0	341,7	30	100,0	230,8	16	100,0	177,8	23	100,0	191,7	62	100,0	229,6	30	100,0	142,9	39	100,0	177,3	0	0	0	69	100,0	181,6	109	100,0	170,3	419	100,0	192,2	
Gesamt																																		

Tabelle 6A: Webauftritt der UR/der Fakultät

	AUF		IEF		JUF		MSF		MNF		UMR		PHF		THF		WSF		ZLB		Gesamt		
	n	%	n	%	n	%	n	%	n	%	n	%	n	%	n	%	n	%	n	%	n	%	
24 Zentrale Webseite: Auffindbarkeit von Informationen/ Menüführung	(überhaupt) nicht zufrieden	3	8,1	17	27,0	3	13,6	12	31,6	13	23,2	20	17,7	19	30,6	1	16,7	31	30,4	80	34,8	199	27,3
	teils, teils	12	32,4	19	30,2	8	36,4	7	18,4	19	33,9	42	37,2	22	35,5	2	33,3	25	24,5	70	30,4	226	31,0
	(voll und ganz) zufrieden	22	59,5	27	42,9	11	50,0	19	50,0	24	42,9	51	45,1	21	33,9	3	50,0	46	45,1	80	34,8	304	41,7
	Gesamt	37	100,0	63	100,0	22	100,0	38	100,0	56	100,0	113	100,0	62	100,0	6	100,0	102	100,0	230	100,0	729	100,0
25 Zentrale Webseite: Darstellung des Studienangebotes	(überhaupt) nicht zufrieden	0	0,0	5	7,9	2	9,1	8	20,5	2	3,6	8	7,1	10	16,1	0	0,0	14	13,6	38	16,5	87	11,9
	teils, teils	6	16,2	12	19,0	3	13,6	10	25,6	13	23,2	34	30,4	16	25,8	2	33,3	22	21,4	62	27,0	180	24,7
	(voll und ganz) zufrieden	31	83,8	46	73,0	17	77,3	21	53,8	41	73,2	70	62,5	36	58,1	4	66,7	67	65,0	130	56,5	463	63,4
	Gesamt	37	100,0	63	100,0	22	100,0	39	100,0	56	100,0	112	100,0	62	100,0	6	100,0	103	100,0	230	100,0	730	100,0
26 Zentrale Webseite: Aktualität der Informationen	(überhaupt) nicht zufrieden	0	0,0	4	6,3	2	9,1	2	5,1	4	7,1	5	4,4	8	12,9	0	0,0	6	5,8	12	5,3	43	5,9
	teils, teils	8	21,6	10	15,9	5	22,7	5	12,8	16	28,6	33	29,2	11	17,7	1	16,7	26	25,2	59	25,9	174	23,9
	(voll und ganz) zufrieden	29	78,4	49	77,8	15	68,2	32	82,1	36	64,3	75	66,4	43	69,4	5	83,3	71	68,9	157	68,9	512	70,2
	Gesamt	37	100,0	63	100,0	22	100,0	39	100,0	56	100,0	113	100,0	62	100,0	6	100,0	103	100,0	228	100,0	729	100,0
27 Zentrale Webseite: Optisches Erscheinungsbild	(überhaupt) nicht zufrieden	2	5,4	15	23,8	0	0,0	7	17,9	9	16,1	18	15,9	12	19,4	0	0,0	19	18,4	36	15,7	118	16,1
	teils, teils	3	8,1	24	38,1	8	36,4	11	28,2	17	30,4	32	28,3	14	22,6	1	16,7	30	29,1	70	30,4	210	28,7
	(voll und ganz) zufrieden	32	86,5	24	38,1	14	63,6	21	53,8	30	53,6	63	55,8	36	58,1	5	83,3	54	52,4	124	53,9	403	55,1
	Gesamt	37	100,0	63	100,0	22	100,0	39	100,0	56	100,0	113	100,0	62	100,0	6	100,0	103	100,0	230	100,0	731	100,0
28 Dezentrale Webseite: Auffindbarkeit von Informationen/ Menüführung	(überhaupt) nicht zufrieden	4	10,8	15	24,2	3	13,6	8	21,1	12	21,4	24	21,2	19	31,7	0	0,0	19	18,6	61	27,1	165	22,9
	teils, teils	11	29,7	21	33,9	8	36,4	10	26,3	13	23,2	28	24,8	23	38,3	0	0,0	37	36,3	79	35,1	230	31,9
	(voll und ganz) zufrieden	22	59,5	26	41,9	11	50,0	20	52,6	31	55,4	61	54,0	18	30,0	6	100,0	46	45,1	85	37,8	326	45,2
	Gesamt	37	100,0	62	100,0	22	100,0	38	100,0	56	100,0	113	100,0	60	100,0	6	100,0	102	100,0	225	100,0	721	100,0
29 Dezentrale Webseite: Darstellung des Studienangebotes	(überhaupt) nicht zufrieden	0	0,0	8	12,9	2	9,1	4	10,5	5	8,9	14	12,4	9	14,8	0	0,0	12	11,8	41	18,1	95	13,1
	teils, teils	9	24,3	16	25,8	5	22,7	11	28,9	9	16,1	21	18,6	17	27,9	0	0,0	37	36,3	77	34,1	202	27,9
	(voll und ganz) zufrieden	28	75,7	38	61,3	15	68,2	23	60,5	42	75,0	78	69,0	35	57,4	6	100,0	53	52,0	108	47,8	426	58,9
	Gesamt	37	100,0	62	100,0	22	100,0	38	100,0	56	100,0	113	100,0	61	100,0	6	100,0	102	100,0	226	100,0	723	100,0
30 Dezentrale Webseite: Aktualität der Informationen	(überhaupt) nicht zufrieden	0	0,0	4	6,5	1	4,5	2	5,3	4	7,1	8	7,1	7	11,5	0	0,0	8	7,8	18	8,0	52	7,2
	teils, teils	7	18,9	10	16,1	6	27,3	9	23,7	11	19,6	32	28,3	14	23,0	1	16,7	35	34,3	62	27,7	187	25,9
	(voll und ganz) zufrieden	30	81,1	48	77,4	15	68,2	27	71,1	41	73,2	73	64,6	40	65,6	5	83,3	59	57,8	144	64,3	482	66,9
	Gesamt	37	100,0	62	100,0	22	100,0	38	100,0	56	100,0	113	100,0	61	100,0	6	100,0	102	100,0	224	100,0	721	100,0
31 Dezentrale Webseite: Optisches Erscheinungsbild	(überhaupt) nicht zufrieden	1	2,7	13	21,0	1	4,5	5	13,2	5	9,1	5	4,5	8	13,1	0	0,0	13	12,9	38	16,9	89	12,4
	teils, teils	6	16,2	20	32,3	6	27,3	14	36,8	17	30,9	17	15,2	21	34,4	1	16,7	36	35,6	76	33,8	214	29,8
	(voll und ganz) zufrieden	30	81,1	29	46,8	15	68,2	19	50,0	33	60,0	90	80,4	32	52,5	5	83,3	52	51,5	111	49,3	416	57,9
	Gesamt	37	100,0	62	100,0	22	100,0	38	100,0	55	100,0	112	100,0	61	100,0	6	100,0	101	100,0	225	100,0	719	100,0
32 Vollständigkeit der Informationen auf den Webseiten der Universität und der Fakultät/en	Ja.	32	86,5	47	74,6	15	68,2	23	60,5	42	75,0	89	80,2	40	66,7	4	66,7	81	78,6	139	61,2	512	70,8
	Nein.	5	13,5	16	25,4	7	31,8	15	39,5	14	25,0	22	19,8	20	33,3	2	33,3	22	21,4	88	38,8	211	29,2
	Gesamt	37	100,0	63	100,0	22	100,0	38	100,0	56	100,0	111	100,0	60	100,0	6	100,0	103	100,0	227	100,0	723	100,0

Tabelle 6B: Webauftritt der UR/der Fakultät

		AUF			IEF			JUF			MSF			MNF			UMR			PHF			THF			WSF			ZLB			UR Gesamt		
		N = 2			N = 10			N = 4			N = 3			N = 7			N = 17			N = 9			N = 1			N = 13			N = 28			N = 94		
		n	%	% der Fälle	n	%	% der Fälle	n	%	% der Fälle	n	%	% der Fälle	n	%	% der Fälle	n	%	% der Fälle	n	%	% der Fälle	n	%	% der Fälle	n	%	% der Fälle	n	%	% der Fälle	n	%	% der Fälle
35 Zentrale Webseite; Anregung en und Hinweise	Verbesserung der Übersichtlichkeit/Struktur der Menüführung	1	50,0	50,0	6	50,0	60,0	0	0,0	0,0	1	33,3	33,3	4	50,0	57,1	3	16,7	17,6	8	88,9	88,9	1	100,0	100,0	3	23,1	23,1	23	69,7	82,1	51	49,0	54,3
	Unansprechendes Design	0	0,0	0,0	3	25,0	30,0	0	0,0	0,0	0	0,0	0,0	1	12,5	14,3	5	27,8	29,4	0	0,0	0,0	0	0,0	0,0	2	15,4	15,4	2	6,1	7,1	13	12,5	13,8
	Verbesserung der Auffindbarkeit von Stud.IP, LSF, LSV, Prüfungsportal, ILIAS	0	0,0	0,0	1	8,3	10,0	1	20,0	25,0	0	0,0	0,0	0	0,0	0,0	2	11,1	11,8	0	0,0	0,0	0	0,0	0,0	1	7,7	7,7	3	9,1	10,7	8	7,7	8,5
	Ersichtlichere Verlinkung zu Fakultätswebseiten	0	0,0	0,0	0	0,0	0,0	0	0,0	0,0	0	0,0	0,0	1	12,5	14,3	3	16,7	17,6	0	0,0	0,0	0	0,0	0,0	0	0,0	0,0	0	0,0	0,0	4	3,8	4,3
	Verbesserung d Bedienungsfreundlichkeit	0	0,0	0,0	1	8,3	10,0	1	20,0	25,0	0	0,0	0,0	0	0,0	0,0	0	0,0	0,0	1	11,1	11,1	0	0,0	0,0	1	7,7	7,7	0	0,0	0,0	3	2,9	3,2
	Unterpunkt mit Informationen für Erstsemester	0	0,0	0,0	0	0,0	0,0	0	0,0	0,0	0	0,0	0,0	0	0,0	0,0	1	5,6	5,9	0	0,0	0,0	0	0,0	0,0	1	7,7	7,7	1	3,0	3,6	3	2,9	3,2
	Sonstiges	0	0,0	0,0	0	0,0	0,0	3	60,0	75,0	2	66,7	66,7	0	0,0	0,0	0	0,0	0,0	0	0,0	0,0	0	0,0	0,0	3	23,1	23,1	3	9,1	10,7	11	10,6	11,7
	Keine Änderungswünsche	1	50,0	50,0	1	8,3	10,0	0	0,0	0,0	0	0,0	0,0	2	25,0	28,6	4	22,2	23,5	0	0,0	0,0	0	0,0	0,0	2	15,4	15,4	1	3,0	3,6	11	10,6	11,7
Gesamt	2	100,0	100,0	12	100,0	120,0	5	100,0	125,0	3	100,0	100,0	8	100,0	114,3	18	100,0	105,9	9	100,0	100,0	1	100,0	100,0	13	100,0	100,0	33	100,0	117,9	104	100,0	110,6	
		N = 5			N = 8			N = 2			N = 6			N = 8			N = 15			N = 3			N = 2			N = 8			N = 19			N = 76		
36 Fakultäts- /Institutsw ebseite; Anregung en und Hinweise	Keine Änderungswünsche	2	40,0	40,0	1	10,0	12,5	0	0,0	0,0	1	16,7	16,7	4	50,0	50,0	2	10,5	13,3	0	0,0	0,0	1	33,3	50,0	2	25,0	25,0	6	30,0	31,6	19	22,6	25,0
	Verbesserung der Übersichtlichkeit (Struktur/Menüführung)	1	20,0	20,0	3	30,0	37,5	2	100,0	100,0	2	33,3	33,3	2	25,0	25,0	2	10,5	13,3	3	100,0	100,0	0	0,0	0,0	3	37,5	37,5	7	35,0	36,8	25	29,8	32,9
	Bessere Auffindbarkeit v Studienmaterialien (insb. Veranstaltungsunterlagen)	0	0,0	0,0	0	0,0	0,0	0	0,0	0,0	2	33,3	33,3	0	0,0	0,0	6	31,6	40,0	0	0,0	0,0	0	0,0	0,0	1	12,5	12,5	1	5,0	5,3	10	11,9	13,2
	Überarbeitung Design	1	20,0	20,0	2	20,0	25,0	0	0,0	0,0	0	0,0	0,0	2	25,0	25,0	0	0,0	0,0	0	0,0	0,0	0	0,0	0,0	2	25,0	25,0	3	15,0	15,8	10	11,9	13,2
	Seite mit Informationen zu S u L (Prüfungen, Termine, Fristen, SPSO, Praktika)	1	20,0	20,0	0	0,0	0,0	0	0,0	0,0	1	16,7	16,7	0	0,0	0,0	3	15,8	20,0	0	0,0	0,0	0	0,0	0,0	0	0,0	0,0	3	15,0	15,8	8	9,5	10,5
	Zentrale Informationen zu Studiengängen	0	0,0	0,0	2	20,0	25,0	0	0,0	0,0	0	0,0	0,0	0	0,0	0,0	3	15,8	20,0	0	0,0	0,0	1	33,3	50,0	0	0,0	0,0	0	0,0	0,0	6	7,1	7,9
	Sonstiges	0	0,0	0,0	2	20,0	25,0	0	0,0	0,0	0	0,0	0,0	0	0,0	0,0	3	15,8	20,0	0	0,0	0,0	1	33,3	50,0	0	0,0	0,0	0	0,0	0,0	6	7,1	7,9
Gesamt	5	100,0	100,0	10	100,0	125,0	2	100,0	100,0	6	100,0	100,0	8	100,0	100,0	19	100,0	126,7	3	100,0	100,0	3	100,0	150,0	8	100,0	100,0	20	100,0	105,3	84	100,0	110,5	

	N = 5			N = 8			N = 7			N = 7			N = 18			N = 13			N = 0			N = 12			N = 44			N = 121						
37 Zusätzliche Informationen	Übersicht über Inhalte/Aufbau des Studienganges (Voraussetzungen, Auslandsaufenthalt, Module, Berufsperspektiven, Erfahrungsberichte von Studierenden)	4	80,0	80,0	2	25,0	25,0	3	42,9	42,9	4	50,0	57,1	3	42,9	42,9	8	44,4	44,4	6	46,2	46,2	0	0,0	0,0	4	30,8	33,3	13	27,7	29,5	47	37,3	38,8
	Wichtige Termine/Informationen für Erstsemester (bspw "ErstiGuide")	0	0,0	0,0	0	0,0	0,0	2	28,6	28,6	1	12,5	14,3	1	14,3	14,3	2	11,1	11,1	2	15,4	15,4	0	0,0	0,0	2	15,4	16,7	10	21,3	22,7	20	15,9	16,5
	Hilfestellung zur Studenplanerstellung	0	0,0	0,0	0	0,0	0,0	0	0,0	0,0	0	0,0	0,0	0	0,0	0,0	0	0,0	0,0	1	7,7	7,7	0	0,0	0,0	3	23,1	25,0	5	10,6	11,4	9	7,1	7,4
	Informationen zu Zulassungsvoraussetzungen (NC, Zugangsprüfung mit Berufsausbildung)	0	0,0	0,0	1	12,5	12,5	0	0,0	0,0	0	0,0	0,0	1	14,3	14,3	2	11,1	11,1	0	0,0	0,0	0	0,0	0,0	0	0,0	0,0	2	4,3	4,5	6	4,8	5,0
	Erfahrungsberichte von Studierenden	0	0,0	0,0	1	12,5	12,5	2	28,6	28,6	0	0,0	0,0	1	14,3	14,3	0	0,0	0,0	1	7,7	7,7	0	0,0	0,0	0	0,0	0,0	1	2,1	2,3	6	4,8	5,0
	Lageplan der UR/Fakultät (Raumpläne)	0	0,0	0,0	2	25,0	25,0	0	0,0	0,0	1	12,5	14,3	0	0,0	0,0	1	5,6	5,6	0	0,0	0,0	0	0,0	0,0	0	0,0	0,0	0	0,0	0,0	4	3,2	3,3
	Informationen zu Sprachen(Niveaus, Anrechenbarkeit)	0	0,0	0,0	0	0,0	0,0	0	0,0	0,0	0	0,0	0,0	0	0,0	0,0	0	0,0	0,0	1	7,7	7,7	0	0,0	0,0	0	0,0	0,0	2	4,3	4,5	3	2,4	2,5
	Informationen zum LVB-Verfahren	0	0,0	0,0	0	0,0	0,0	0	0,0	0,0	0	0,0	0,0	0	0,0	0,0	0	0,0	0,0	0	0,0	0,0	0	0,0	0,0	0	0,0	0,0	3	6,4	6,8	3	2,4	2,5
	Sonstiges	1	20,0	20,0	2	25,0	25,0	0	0,0	0,0	2	25,0	28,6	1	14,3	14,3	5	27,8	27,8	2	15,4	15,4	0	0,0	0,0	4	30,8	33,3	11	23,4	25,0	28	22,2	23,1
	Gesamt	5	100,0	100,0	8	100,0	100,0	7	100,0	100,0	8	100,0	114,3	7	100,0	100,0	18	100,0	100,0	13	100,0	100,0	0	0,0	0,0	13	100,0	108,3	47	100,0	106,8	126	100,0	104,1

Tabelle 7A: Studienort

		AUF		IEF		JUF		MSF		MNF		UMR		PHF		THF		WSF		ZLB		UR Gesamt	
		n	%	n	%	n	%	n	%	n	%	n	%	n	%	n	%	n	%	n	%	n	%
38 Parallele Bewerbungen an HS	Ja.	14	37,8	5	7,9	13	59,1	14	38,9	21	38,9	72	64,9	32	53,3	1	16,7	40	41,2	130	58,8	342	48,4
	Nein.	23	62,2	58	92,1	9	40,9	22	61,1	33	61,1	39	35,1	28	46,7	5	83,3	57	58,8	91	41,2	365	51,6
	Gesamt	37	100,0	63	100,0	22	100,0	36	100,0	54	100,0	111	100,0	60	100,0	6	100,0	97	100,0	221	100,0	707	100,0
39 Parallele Bewerbungen an HS; Anzahl	einer	7	50,0	2	40,0	4	30,8	3	21,4	9	42,9	3	4,2	5	15,6	1	100,0	8	20,5	23	17,8	65	19,2
	zwei	3	21,4	1	20,0	2	15,4	2	14,3	4	19,0	5	7,0	6	18,8	0	0,0	7	17,9	23	17,8	53	15,6
	drei	1	7,1	1	20,0	1	7,7	2	14,3	1	4,8	8	11,3	4	12,5	0	0,0	6	15,4	21	16,3	45	13,3
	vier	1	7,1	1	20,0	1	7,7	2	14,3	3	14,3	9	12,7	3	9,4	0	0,0	5	12,8	17	13,2	42	12,4
	fünf	2	14,3	0	0,0	3	23,1	1	7,1	2	9,5	30	42,3	3	9,4	0	0,0	2	5,1	11	8,5	54	15,9
	mehr als fünf	0	0,0	0	0,0	2	15,4	4	28,6	2	9,5	16	22,5	11	34,4	0	0,0	11	28,2	34	26,4	80	23,6
Gesamt	14	100,0	5	100,0	13	100,0	14	100,0	21	100,0	71	100,0	32	100,0	1	100,0	39	100,0	129	100,0	339	100,0	
40 Zeitpunkt der Entscheidung für die UR	In den letzten drei Monaten (August, September, Oktober 2015)	12	32,4	13	20,0	4	18,2	15	38,5	18	32,1	28	25,2	27	43,5	1	14,3	34	33,3	65	28,6	217	29,8
	Vorher, aber im laufenden Kalenderjahr 2015	18	48,6	26	40,0	10	45,5	16	41,0	23	41,1	34	30,6	15	24,2	4	57,1	42	41,2	78	34,4	266	36,5
	Im Jahr 2014 oder davor	7	18,9	26	40,0	8	36,4	8	20,5	15	26,8	49	44,1	20	32,3	2	28,6	26	25,5	84	37,0	245	33,7
	Gesamt	37	100,0	65	100,0	22	100,0	39	100,0	56	100,0	111	100,0	62	100,0	7	100,0	102	100,0	227	100,0	728	100,0
41 UR - Erste Wahl?	Ja.	30	81,1	55	84,6	19	86,4	28	71,8	46	82,1	85	76,6	43	69,4	7	100,0	67	65,7	172	76,1	552	75,9
	Nein. Ich hätte gerne an einer anderen Hochschule studiert.	6	16,2	3	4,6	0	0,0	5	12,8	4	7,1	17	15,3	9	14,5	0	0,0	21	20,6	31	13,7	96	13,2
	Ich hatte keine speziellen Wünsche an meinen Hochschulort.	1	2,7	7	10,8	3	13,6	6	15,4	6	10,7	9	8,1	10	16,1	0	0,0	14	13,7	23	10,2	79	10,9
	Gesamt	37	100,0	65	100,0	22	100,0	39	100,0	56	100,0	111	100,0	62	100,0	7	100,0	102	100,0	226	100,0	727	100,0

Tabelle 7B: Studienort

	AUF N = 36			IEF N = 61			JUF N = 22			MSF N = 38			MNF N = 55			UMR N = 108			PHF N = 61			THF N = 7			WSF N = 100			ZLB N = 229			UR Gesamt N = 717		
	n	%	% der Fälle	n	%	% der Fälle	n	%	% der Fälle	n	%	% der Fälle	n	%	% der Fälle	n	%	% der Fälle	n	%	% der Fälle	n	%	% der Fälle	n	%	% der Fälle	n	%	% der Fälle	n	%	% der Fälle
	Spezielles Studienangebot d UR	15	7,0	41,7	7	2,2	11,5	13	10,6	59,1	9	4,2	23,7	18	5,6	32,7	34	5,3	31,5	19	5,6	31,1	1	2,2	14,3	27	4,7	27,0	96	6,6	41,9	239	5,6
Ruf/Ansehen der UR	14	6,5	38,9	24	7,5	39,3	10	8,1	45,5	19	8,9	50,0	26	8,0	47,3	58	9,0	53,7	27	7,9	44,3	3	6,5	42,9	40	7,0	40,0	116	8,0	50,7	337	7,9	47,0
Ruf/Ansehen des Studienfaches/Fachbereiches bzw. der Fakultät	17	7,9	47,2	27	8,4	44,3	8	6,5	36,4	16	7,5	42,1	30	9,3	54,5	65	10,0	60,2	14	4,1	23,0	2	4,3	28,6	33	5,8	33,0	100	6,9	43,7	312	7,4	43,5
Art/Umfang der Betreuung der Studierenden an d UR	22	10,2	61,1	33	10,3	54,1	10	8,1	45,5	20	9,3	52,6	42	13,0	76,4	65	10,0	60,2	30	8,8	49,2	4	8,7	57,1	43	7,6	43,0	109	7,5	47,6	378	8,9	52,7
Infrastruktur an der UR (wie PC-Pools, Laborplätze, WLAN, Bibliothek)	18	8,4	50,0	38	11,8	62,3	7	5,7	31,8	18	8,4	47,4	32	9,9	58,2	53	8,2	49,1	29	8,5	47,5	4	8,7	57,1	53	9,3	53,0	107	7,4	46,7	359	8,5	50,1
Bewertung des Studienfaches an der UR im CHE-Hochschulranking/Zeit-Studienführer	4	1,9	11,1	17	5,3	27,9	4	3,3	18,2	5	2,3	13,2	13	4,0	23,6	24	3,7	22,2	6	1,8	9,8	0	0	0	14	2,5	14,0	33	2,3	14,4	120	2,8	16,7
Beratung an d UR im Vorfeld der Entscheidung	9	4,2	25,0	13	4,0	21,3	4	3,3	18,2	7	3,3	18,4	12	3,7	21,8	9	1,4	8,3	14	4,1	23,0	3	6,5	42,9	14	2,5	14,0	66	4,6	28,8	151	3,6	21,1
UR als mittelgroße und überschaubare Universität	24	11,2	66,7	27	8,4	44,3	10	8,1	45,5	28	13,1	73,7	39	12,1	70,9	75	11,6	69,4	45	13,2	73,8	5	10,9	71,4	57	10,0	57,0	157	10,9	68,6	467	11,0	65,1
Angebote der UR für das (Studierenden-) Leben im Allgemeinen (Mensa, Clubs,...)	25	11,6	69,4	30	9,3	49,2	15	12,2	68,2	25	11,7	65,8	41	12,7	74,5	73	11,3	67,6	40	11,7	65,6	5	10,9	71,4	62	10,9	62,0	144	10,0	62,9	460	10,8	64,2
Nähe zum Heimatort	19	8,8	52,8	39	12,1	63,9	14	11,4	63,6	17	7,9	44,7	22	6,8	40,0	52	8,0	48,1	33	9,6	54,1	6	13,0	85,7	68	12,0	68,0	172	11,9	75,1	442	10,4	61,6
Lebenspartner/in, Freund/innen, Verwandte, Bekannte leben/studierenden in/bei HRO	21	9,8	58,3	34	10,6	55,7	13	10,6	59,1	15	7,0	39,5	13	4,0	23,6	40	6,2	37,0	30	8,8	49,2	6	13,0	85,7	58	10,2	58,0	136	9,4	59,4	366	8,6	51,0
Die Stadt Rostock, die Nähe zum Meer	24	11,2	66,7	31	9,7	50,8	15	12,2	68,2	31	14,5	81,6	33	10,2	60,0	83	12,8	76,9	50	14,6	82,0	7	15,2	100,0	80	14,1	80,0	178	12,3	77,7	532	12,5	74,2
Bewerbung an meiner Wunschhochschule war nicht erfolgreich	3	1,4	8,3	1	0,3	1,6	0	0	0	4	1,9	10,5	2	0,6	3,6	16	2,5	14,8	5	1,5	8,2	0	0	0	20	3,5	20,0	30	2,1	13,1	81	1,9	11,3
Gesamt	215	100,0	597,2	321	100,0	526,2	123	100,0	559,1	214	100,0	563,2	323	100,0	587,3	647	100,0	599,1	342	100,0	560,7	46	100,0	657,1	569	100,0	569,0	1444	100,0	630,6	4244	100,0	591,9

	AUF			IEF			JUF			MSF			MNF			UMR			PHF			THF			WSF			ZLB			UR Gesamt				
	N = 36			N = 61			N = 21			N = 38			N = 54			N = 107			N = 61			N = 7			N = 99			N = 217			N = 701				
	n	%	% der Fälle	n	%	% der Fälle	n	%	% der Fälle	n	%	% der Fälle	n	%	% der Fälle	n	%	% der Fälle	n	%	% der Fälle	n	%	% der Fälle	n	%	% der Fälle	n	%	% der Fälle	n	%	% der Fälle	n	%
	Spezielles Studienangebot d UR	16	10,5	44,4	45	13,1	73,8	4	4,2	19,0	21	11,9	55,3	33	13,4	61,1	61	12,2	57,0	27	8,8	44,3	4	11,1	57,1	55	12,2	55,6	89	9,6	41,0	355	11,0	50,6	
	Ruf/Ansehen der UR	8	5,3	22,2	20	5,8	32,8	7	7,4	33,3	7	4,0	18,4	11	4,5	20,4	21	4,2	19,6	21	6,8	34,4	3	8,3	42,9	24	5,3	24,2	45	4,9	20,7	167	5,2	23,8	
	Ruf/Ansehen des Studienfaches/Fachbereiches bzw. der Fakultät	11	7,2	30,6	19	5,5	31,1	5	5,3	23,8	8	4,5	21,1	12	4,9	22,2	20	4,0	18,7	29	9,4	47,5	3	8,3	42,9	27	6,0	27,3	69	7,5	31,8	203	6,3	29,0	
	Art/Umfang der Betreuung der Studierenden an d UR	3	2,0	8,3	19	5,5	31,1	7	7,4	33,3	6	3,4	15,8	6	2,4	11,1	22	4,4	20,6	14	4,5	23,0	2	5,6	28,6	21	4,6	21,2	52	5,6	24,0	152	4,7	21,7	
	Infrastruktur an der UR (wie PC-Pools, Laborplätze, WLAN, Bibliothek)	6	3,9	16,7	17	5,0	27,9	4	4,2	19,0	8	4,5	21,1	10	4,1	18,5	25	5,0	23,4	18	5,8	29,5	2	5,6	28,6	24	5,3	24,2	66	7,1	30,4	180	5,6	25,7	
	Bewertung des Studienfaches an der UR im CHE-Hochschulranking/Zeit-Studienführer	20	13,2	55,6	33	9,6	54,1	14	14,7	66,7	24	13,6	63,2	20	8,1	37,0	55	11,0	51,4	39	12,7	63,9	7	19,4	100,0	61	13,5	61,6	138	14,9	63,6	411	12,7	58,6	
43	Entscheidungsaspekte; unwichtig	18	11,8	50,0	35	10,2	57,4	13	13,7	61,9	24	13,6	63,2	29	11,8	53,7	76	15,2	71,0	34	11,0	55,7	4	11,1	57,1	68	15,0	68,7	108	11,7	49,8	409	12,7	58,3	
	UR als mittelgroße und überschaubare Universität	2	1,3	5,6	19	5,5	31,1	6	6,3	28,6	3	1,7	7,9	5	2,0	9,3	14	2,8	13,1	7	2,3	11,5	2	5,6	28,6	17	3,8	17,2	29	3,1	13,4	104	3,2	14,8	
	Angebote der UR für das (Studierenden-) Leben im Allgemeinen (Mensa, Clubs,...)	8	5,3	22,2	20	5,8	32,8	2	2,1	9,5	7	4,0	18,4	7	2,8	13,0	19	3,8	17,8	11	3,6	18,0	0	0	0	18	4,0	18,2	38	4,1	17,5	130	4,0	18,5	
	Nähe zum Heimatort	14	9,2	38,9	15	4,4	24,6	7	7,4	33,3	16	9,1	42,1	22	8,9	40,7	41	8,2	38,3	25	8,1	41,0	1	2,8	14,3	24	5,3	24,2	36	3,9	16,6	201	6,2	28,7	
	Lebenspartner/in, Freund/innen, Verwandte, Bekannte leben/studieren in/bei HRO	10	6,6	27,8	24	7,0	39,3	7	7,4	33,3	17	9,7	44,7	33	13,4	61,1	59	11,8	55,1	29	9,4	47,5	1	2,8	14,3	36	8,0	36,4	67	7,2	30,9	283	8,8	40,4	
	Die Stadt Rostock, die Nähe zum Meer	7	4,6	19,4	18	5,2	29,5	1	1,1	4,8	5	2,8	13,2	10	4,1	18,5	9	1,8	8,4	5	1,6	8,2	0	0	0	12	2,7	12,1	20	2,2	9,2	87	2,7	12,4	
	Bewerbung an meiner Wunschhochschule war nicht erfolgreich	29	19,1	80,6	59	17,2	96,7	18	18,9	85,7	30	17,0	78,9	48	19,5	88,9	78	15,6	72,9	49	15,9	80,3	7	19,4	100,0	65	14,4	65,7	168	18,2	77,4	551	17,0	78,6	
	Gesamt	152	100,0	422,2	343	100,0	562,3	95	100,0	452,4	176	100,0	463,2	246	100,0	455,6	500	100,0	467,3	308	100,0	504,9	36	100,0	514,3	452	100,0	456,6	925	100,0	426,3	3233	100,0	461,2	

Tabelle 8: Organisation/ Ablauf von Veranstaltungen

		AUF		IEF		JUF		MSF		MNF		UMR		PHF		THF		WSF		ZLB		Gesamt	
		n	%	n	%	n	%	n	%	n	%	n	%	n	%	n	%	n	%	n	%	n	%
44 Bewertetag mit den Campusspezialisten am Dienstag, 18.08.2015?	Überhaupt nichtzufrieden	0	0,0	0	0,0	0	0,0	0	0,0	0	0,0	0	0,0	0	0,0	0	0,0	0	0,0	1	2,6	1	1,1
	2,00	0	0,0	0	0,0	1	100,0	1	20,0	0	0,0	2	28,6	0	0,0	0	0,0	2	20,0	3	7,7	9	10,2
	3,00	2	28,6	3	60,0	0	0,0	1	20,0	1	20,0	1	14,3	1	11,1	0	0,0	3	30,0	9	23,1	21	23,9
	4,00	3	42,9	0	0,0	0	0,0	1	20,0	1	20,0	3	42,9	4	44,4	0	0,0	3	30,0	15	38,5	30	34,1
	Voll und ganz zufrieden	2	28,6	2	40,0	0	0,0	2	40,0	3	60,0	1	14,3	4	44,4	0	0,0	2	20,0	11	28,2	27	30,7
Gesamt	7	100,0	5	100,0	1	100,0	5	100,0	5	100,0	7	100,0	9	100,0	0	0,0	10	100,0	39	100,0	88	100,0	
45 Zentrale Einführung in die Lehramtsstudiengänge am Montag, 05.10.2015, auf dem Campus Ulmenstraße?	Überhaupt nichtzufrieden	0	0,0	0	0,0	0	0,0	0	0,0	0	0,0	0	0,0	1	7,1	0	0,0	0	0,0	6	2,8	7	2,6
	2,00	0	0,0	0	0,0	0	0,0	0	0,0	0	0,0	0	0,0	0	0,0	0	0,0	1	7,7	16	7,6	17	6,2
	3,00	1	10,0	1	10,0	0	0,0	2	33,3	0	0,0	2	50,0	3	21,4	0	0,0	4	30,8	50	23,7	63	23,2
	4,00	5	50,0	6	60,0	0	0,0	3	50,0	1	50,0	1	25,0	7	50,0	1	100,0	7	53,8	92	43,6	123	45,2
	Voll und ganz zufrieden	4	40,0	3	30,0	1	100,0	1	16,7	1	50,0	1	25,0	3	21,4	0	0,0	1	7,7	47	22,3	62	22,8
Gesamt	10	100,0	10	100,0	1	100,0	6	100,0	2	100,0	4	100,0	14	100,0	1	100,0	13	100,0	211	100,0	272	100,0	
46 Campustag am Dienstag, 06.10.2015, auf dem Campus Ulmenstraße?	Überhaupt nichtzufrieden	0	0,0	3	5,5	0	0,0	0	0,0	1	2,2	2	2,0	0	0,0	0	0,0	0	0,0	1	0,5	7	1,1
	2,00	2	6,2	3	5,5	2	9,5	1	3,0	1	2,2	10	9,8	3	5,6	0	0,0	7	8,0	20	9,8	49	7,7
	3,00	8	25,0	17	30,9	8	38,1	11	33,3	14	30,4	26	25,5	13	24,1	1	25,0	25	28,7	34	16,7	157	24,6
	4,00	10	31,2	19	34,5	6	28,6	15	45,5	25	54,3	44	43,1	21	38,9	2	50,0	38	43,7	89	43,6	269	42,2
	Voll und ganz zufrieden	12	37,5	13	23,6	5	23,8	6	18,2	5	10,9	20	19,6	17	31,5	1	25,0	17	19,5	60	29,4	156	24,5
Gesamt	32	100,0	55	100,0	21	100,0	33	100,0	46	100,0	102	100,0	54	100,0	4	100,0	87	100,0	204	100,0	638	100,0	
47 Zentrale feierliche Immatrikulationsveranstaltung am Freitag, 16.10.2015, in der Marienkirche?	Überhaupt nichtzufrieden	1	12,5	0	0,0	2	40,0	1	25,0	4	19,0	5	9,3	0	0,0	0	0,0	2	7,1	6	10,3	21	10,6
	2,00	2	25,0	2	28,6	0	0,0	1	25,0	2	9,5	7	13,0	3	23,1	0	0,0	11	39,3	13	22,4	41	20,6
	3,00	1	12,5	2	28,6	1	20,0	1	25,0	0	0,0	12	22,2	6	46,2	0	0,0	4	14,3	16	27,6	43	21,6
	4,00	1	12,5	3	42,9	1	20,0	0	0,0	13	61,9	16	29,6	3	23,1	0	0,0	9	32,1	14	24,1	60	30,2
	Voll und ganz zufrieden	3	37,5	0	0,0	1	20,0	1	25,0	2	9,5	14	25,9	1	7,7	1	100,0	2	7,1	9	15,5	34	17,1
Gesamt	8	100,0	7	100,0	5	100,0	4	100,0	21	100,0	54	100,0	13	100,0	1	100,0	28	100,0	58	100,0	199	100,0	
48 Orientierungswoche des Akademischen Auslandsamtes für ausländische Studierende vom 06.- 09.10.2015?	Überhaupt nichtzufrieden	0	0,0	0	0,0	0	0,0	0	0,0	0	0,0	0	0,0	0	0,0	0	0,0	0	0,0	1	7,1	1	2,4
	2,00	0	0,0	1	50,0	0	0,0	1	33,3	0	0,0	0	0,0	0	0,0	0	0,0	2	22,2	2	14,3	6	14,3
	3,00	0	0,0	1	50,0	0	0,0	0	0,0	0	0,0	1	50,0	1	50,0	0	0,0	2	22,2	6	42,9	11	26,2
	4,00	2	33,3	0	0,0	0	0,0	0	0,0	1	25,0	1	50,0	1	50,0	0	0,0	3	33,3	3	21,4	11	26,2
	Voll und ganz zufrieden	4	66,7	0	0,0	0	0,0	2	66,7	3	75,0	0	0,0	0	0,0	0	0,0	2	22,2	2	14,3	13	31,0
Gesamt	6	100,0	2	100,0	0	0,0	3	100,0	4	100,0	2	100,0	2	100,0	0	0,0	9	100,0	14	100,0	42	100,0	

Tabelle 9A: Zufriedenheit mit Bewerbungs- und Einschreibeverfahren

	AUF		IEF		JUF		MSF		MNF		UMR		PHF		THF		WSF		ZLB		Gesamt		
	n	%	n	%	n	%	n	%	n	%	n	%	n	%	n	%	n	%	n	%	n	%	
49 ... dem Verfahren insgesamt?	Überhaupt nicht zufrieden	1	2,7	1	1,6	1	4,5	1	2,6	1	1,8	4	3,6	0	0,0	1	14,3	0	0,0	7	3,1	17	2,3
	2,00	4	10,8	4	6,5	0	0,0	2	5,3	1	1,8	9	8,2	1	1,6	0	0,0	3	2,9	10	4,4	34	4,7
	3,00	7	18,9	7	11,3	6	27,3	7	18,4	12	21,8	27	24,5	12	19,4	0	0,0	14	13,7	48	21,0	140	19,3
	4,00	12	32,4	28	45,2	8	36,4	14	36,8	27	49,1	42	38,2	29	46,8	3	42,9	44	43,1	93	40,6	300	41,4
	Voll und ganz zufrieden	13	35,1	22	35,5	7	31,8	14	36,8	14	25,5	28	25,5	20	32,3	3	42,9	41	40,2	71	31,0	233	32,2
	Gesamt	37	100,0	62	100,0	22	100,0	38	100,0	55	100,0	110	100,0	62	100,0	7	100,0	102	100,0	229	100,0	724	100,0
50 ... der Auffindbarkeit des Onlineformulars zur Einschreibung bzw. Bewerbung?	Überhaupt nicht zufrieden	1	2,7	2	3,2	0	0,0	1	2,6	1	1,8	0	0,0	2	3,2	0	0,0	2	2,0	5	2,2	14	1,9
	2,00	2	5,4	4	6,3	2	9,1	2	5,3	6	10,9	4	3,6	6	9,7	1	14,3	5	4,9	19	8,3	51	7,0
	3,00	8	21,6	8	12,7	4	18,2	7	18,4	8	14,5	27	24,5	6	9,7	1	14,3	18	17,6	28	12,3	115	15,9
	4,00	11	29,7	25	39,7	10	45,5	12	31,6	19	34,5	39	35,5	25	40,3	3	42,9	35	34,3	83	36,4	262	36,2
	Voll und ganz zufrieden	15	40,5	24	38,1	6	27,3	16	42,1	21	38,2	40	36,4	23	37,1	2	28,6	42	41,2	93	40,8	282	39,0
	Gesamt	37	100,0	63	100,0	22	100,0	38	100,0	55	100,0	110	100,0	62	100,0	7	100,0	102	100,0	228	100,0	724	100,0
51 ... der Struktur, der Darstellung bzw. den Bearbeitungsmöglichkeiten des von Ihnen zu bearbeitenden Onlineformulars zur Einschreibung bzw. Bewerbung?	Überhaupt nicht zufrieden	1	2,7	2	3,2	1	4,5	1	2,6	0	0,0	0	0,0	1	1,6	0	0,0	0	0,0	4	1,8	10	1,4
	2,00	2	5,4	8	12,7	1	4,5	3	7,9	2	3,6	5	4,6	7	11,3	0	0,0	7	6,9	15	6,6	50	6,9
	3,00	7	18,9	10	15,9	1	4,5	11	28,9	12	21,8	32	29,4	11	17,7	2	28,6	20	19,8	51	22,4	157	21,7
	4,00	13	35,1	27	42,9	11	50,0	13	34,2	25	45,5	38	34,9	25	40,3	3	42,9	43	42,6	93	40,8	291	40,3
	Voll und ganz zufrieden	14	37,8	16	25,4	8	36,4	10	26,3	16	29,1	34	31,2	18	29,0	2	28,6	31	30,7	65	28,5	214	29,6
	Gesamt	37	100,0	63	100,0	22	100,0	38	100,0	55	100,0	109	100,0	62	100,0	7	100,0	101	100,0	228	100,0	722	100,0
52 ... den Unterstützungsangeboten der Universität bei Fragen und Unklarheiten?	Überhaupt nicht zufrieden	2	5,4	0	0,0	1	4,5	1	2,9	0	0,0	1	0,9	0	0,0	0	0,0	0	0,0	8	3,6	13	1,8
	2,00	0	0,0	6	9,5	2	9,1	5	14,3	7	13,5	7	6,6	5	8,2	0	0,0	8	8,3	21	9,3	61	8,7
	3,00	10	27,0	19	30,2	6	27,3	8	22,9	14	26,9	40	37,7	25	41,0	1	14,3	28	29,2	67	29,8	218	31,0
	4,00	15	40,5	24	38,1	7	31,8	11	31,4	14	26,9	28	26,4	18	29,5	4	57,1	39	40,6	75	33,3	235	33,4
	Voll und ganz zufrieden	10	27,0	14	22,2	6	27,3	10	28,6	17	32,7	30	28,3	13	21,3	2	28,6	21	21,9	54	24,0	177	25,1
	Gesamt	37	100,0	63	100,0	22	100,0	35	100,0	52	100,0	106	100,0	61	100,0	7	100,0	96	100,0	225	100,0	704	100,0
53 ... der eigenständigen Online-Kontrolle Ihres Bewerbungsstands?	Überhaupt nicht zufrieden	0	0,0	2	3,2	0	0,0	1	2,6	1	1,8	2	1,9	2	3,2	1	14,3	2	2,0	4	1,8	15	2,1
	2,00	4	10,8	4	6,3	3	13,6	5	13,2	5	9,1	8	7,6	4	6,5	0	0,0	7	6,9	12	5,3	52	7,2
	3,00	3	8,1	13	20,6	3	13,6	4	10,5	10	18,2	24	22,9	13	21,0	1	14,3	22	21,8	42	18,4	135	18,8
	4,00	10	27,0	20	31,7	8	36,4	15	39,5	13	23,6	37	35,2	19	30,6	2	28,6	31	30,7	89	39,0	244	34,0
	Voll und ganz zufrieden	20	54,1	24	38,1	8	36,4	13	34,2	26	47,3	34	32,4	24	38,7	3	42,9	39	38,6	81	35,5	272	37,9
	Gesamt	37	100,0	63	100,0	22	100,0	38	100,0	55	100,0	105	100,0	62	100,0	7	100,0	101	100,0	228	100,0	718	100,0
54 ... den Informationen zum Studienbeginn, die Sie im Zusammenhang mit dem Zulassungsbescheid per E-Mail erhalten haben?	Überhaupt nicht zufrieden	2	5,4	0	0,0	0	0,0	1	2,6	1	1,8	2	1,8	1	1,6	0	0,0	1	1,0	6	2,6	14	1,9
	2,00	2	5,4	5	7,9	1	4,5	1	2,6	3	5,5	8	7,3	8	12,9	0	0,0	6	5,9	21	9,3	55	7,6
	3,00	5	13,5	13	20,6	1	4,5	6	15,8	10	18,2	20	18,2	15	24,2	1	14,3	17	16,8	47	20,7	135	18,7
	4,00	15	40,5	25	39,7	8	36,4	15	39,5	20	36,4	32	29,1	15	24,2	4	57,1	38	37,6	80	35,2	252	34,9
	Voll und ganz zufrieden	13	35,1	20	31,7	12	54,5	15	39,5	21	38,2	48	43,6	23	37,1	2	28,6	39	38,6	73	32,2	266	36,8
	Gesamt	37	100,0	63	100,0	22	100,0	38	100,0	55	100,0	110	100,0	62	100,0	7	100,0	101	100,0	227	100,0	722	100,0

Tabelle 9B: Zufriedenheit mit Bewerbungs- und Einschreibeverfahren

	AUF N = 4			IEF N = 5			JUF N = 0			MSF N = 5			MNF N = 4			UMR N = 15			PHF N = 7			THF N = 1			WSF N = 10			ZLB N = 28			UR Gesamt N = 79		
	n	%	% der Fälle	n	%	% der Fälle	n	%	% der Fälle	n	%	% der Fälle	n	%	% der Fälle	n	%	% der Fälle	n	%	% der Fälle	n	%	% der Fälle	n	%	% der Fälle	n	%	% der Fälle	n	%	% der Fälle
	Informationen zur Stundenplanerstellung	1	16,7	25,0	0	0,0	0,0	0	0,0	0,0	1	16,7	20,0	2	40,0	50,0	1	5,6	6,7	3	33,3	42,9	1	100,0	100,0	1	7,7	10,0	10	31,2	35,7	23	24,2
Detailliertere Informationen zu Studiengängen (Flyer)	0	0,0	0,0	1	20,0	20,0	0	0,0	0,0	1	16,7	20,0	1	20,0	25,0	5	27,8	33,3	1	11,1	14,3	0	0,0	0,0	0	0,0	0,0	4	12,5	14,3	9	9,5	11,4
Detaillierte Informationen zum ersten Semester	1	16,7	25,0	1	20,0	20,0	0	0,0	0,0	0	0,0	0,0	1	20,0	25,0	3	16,7	20,0	0	0,0	0,0	0	0,0	0,0	2	15,4	20,0	2	6,2	7,1	10	10,5	12,7
Detailliertere Informationen zur Ersti- bzw. Orientierungswoche	1	16,7	25,0	1	20,0	20,0	0	0,0	0,0	0	0,0	0,0	1	20,0	25,0	0	0,0	0,0	1	11,1	14,3	0	0,0	0,0	1	7,7	10,0	2	6,2	7,1	7	7,4	8,9
Detailliertere Informationen zum Bewerbungs-, Einschreibungs- und Zulassungsverfahren	0	0,0	0,0	0	0,0	0,0	0	0,0	0,0	1	16,7	20,0	0	0,0	0,0	1	5,6	6,7	1	11,1	14,3	0	0,0	0,0	0	0,0	0,0	2	6,2	7,1	9	9,5	11,4
Zentrale Zusammenstellung von Informationen für Studienanfänger/innen (Termine)	1	16,7	25,0	0	0,0	0,0	0	0,0	0,0	0	0,0	0,0	0	0,0	0,0	1	5,6	6,7	1	11,1	14,3	0	0,0	0,0	1	7,7	10,0	3	9,4	10,7	7	7,4	8,9
Mehr Informationen zur Organisation des Studiums (Prüfungen/Veranstaltungen/Studienordnung/Fristen)	1	16,7	25,0	0	0,0	0,0	0	0,0	0,0	0	0,0	0,0	0	0,0	0,0	2	11,1	13,3	1	11,1	14,3	0	0,0	0,0	1	7,7	10,0	3	9,4	10,7	7	7,4	8,9
Informationen zu Themen rund ums Studium (Wohnungsmarkt/Fördermöglichkeiten/Hochschulsport)	1	16,7	25,0	0	0,0	0,0	0	0,0	0,0	2	33,3	40,0	0	0,0	0,0	2	11,1	13,3	0	0,0	0,0	0	0,0	0,0	1	7,7	10,0	0	0,0	0,0	6	6,3	7,6
Informationen zur Kommunikationskanälen (Stud.IP, E-Mail...)	0	0,0	0,0	0	0,0	0,0	0	0,0	0,0	1	16,7	20,0	0	0,0	0,0	0	0,0	0,0	1	11,1	14,3	0	0,0	0,0	2	15,4	20,0	1	3,1	3,6	4	4,2	5,1
Bescheid über Eingang d Immatrulationsantrags	0	0,0	0,0	0	0,0	0,0	0	0,0	0,0	0	0,0	0,0	0	0,0	0,0	2	11,1	13,3	0	0,0	0,0	0	0,0	0,0	0	0,0	0,0	1	3,1	3,6	3	3,2	3,8
Sonstiges	0	0,0	0,0	2	40,0	40,0	0	0,0	0,0	0	0,0	0,0	0	0,0	0,0	0	0,0	0,0	0	0,0	0,0	0	0,0	0,0	0	0,0	0,0	4	12,5	14,3	10	10,5	12,7
Gesamt	6	100,0	150,0	5	100,0	100,0	0	0,0	0,0	6	100,0	120,0	5	100,0	125,0	18	100,0	120,0	9	100,0	128,6	1	100,0	100,0	13	100,0	130,0	32	100,0	114,3	95	100,0	120,3

Tabelle 10: Studienerfahrung

	AUF		IEF		JUF		MSF		MNF		UMR		PHF		THF		WSF		ZLB		Gesamt		
	n	%	n	%	n	%	n	%	n	%	n	%	n	%	n	%	n	%	n	%	n	%	
56 Ich konnte an allen für mein Studium relevanten Einführungsveranstaltungen teilnehmen.	Trifft überhaupt nicht zu	1	2,7	1	1,6	0	0,0	1	2,6	0	0,0	3	2,7	2	3,2	0	0,0	1	1,0	8	3,5	17	2,4
	2,00	2	5,4	0	0,0	2	9,1	3	7,9	3	5,4	6	5,4	3	4,8	1	14,3	3	3,0	30	13,2	53	7,3
	3,00	3	8,1	10	15,9	3	13,6	5	13,2	5	8,9	10	9,0	10	16,1	1	14,3	7	7,1	23	10,1	77	10,7
	4,00	9	24,3	13	20,6	3	13,6	5	13,2	12	21,4	27	24,3	10	16,1	1	14,3	26	26,3	62	27,2	168	23,2
	Trifft voll und ganz zu	22	59,5	39	61,9	14	63,6	24	63,2	36	64,3	65	58,6	37	59,7	4	57,1	62	62,6	105	46,1	408	56,4
Gesamt	37	100,0	63	100,0	22	100,0	38	100,0	56	100,0	111	100,0	62	100,0	7	100,0	99	100,0	228	100,0	723	100,0	
57 Die Einführungsveranstaltungen waren für mich sehr hilfreich.	Trifft überhaupt nicht zu	1	2,7	1	1,6	2	9,1	0	0,0	1	1,8	2	1,8	0	0,0	0	0,0	0	0,0	5	2,2	12	1,7
	2,00	1	2,7	3	4,8	3	13,6	2	5,3	5	8,9	10	9,1	7	11,3	1	14,3	9	9,0	15	6,6	56	7,8
	3,00	8	21,6	21	33,3	8	36,4	13	34,2	12	21,4	35	31,8	14	22,6	1	14,3	27	27,0	57	25,1	196	27,1
	4,00	13	35,1	15	23,8	4	18,2	9	23,7	28	50,0	40	36,4	28	45,2	1	14,3	42	42,0	103	45,4	283	39,2
	Trifft voll und ganz zu	14	37,8	23	36,5	5	22,7	14	36,8	10	17,9	23	20,9	13	21,0	4	57,1	22	22,0	47	20,7	175	24,2
Gesamt	37	100,0	63	100,0	22	100,0	38	100,0	56	100,0	110	100,0	62	100,0	7	100,0	100	100,0	227	100,0	722	100,0	
58 Ich konnte ohne größere Schwierigkeiten meinen Stundenplan für das erste Semester erstellen.	Trifft überhaupt nicht zu	3	8,3	3	4,8	0	0,0	6	16,2	3	5,5	2	1,9	9	14,5	1	14,3	8	8,1	49	21,5	84	11,8
	2,00	3	8,3	8	12,7	1	4,5	7	18,9	5	9,1	3	2,9	20	32,3	0	0,0	14	14,1	69	30,3	130	18,3
	3,00	4	11,1	7	11,1	0	0,0	7	18,9	7	12,7	5	4,9	13	21,0	2	28,6	22	22,2	54	23,7	121	17,0
	4,00	9	25,0	19	30,2	4	18,2	2	5,4	7	12,7	12	11,7	11	17,7	2	28,6	23	23,2	38	16,7	127	17,8
	Trifft voll und ganz zu	17	47,2	26	41,3	17	77,3	15	40,5	33	60,0	81	78,6	9	14,5	2	28,6	32	32,3	18	7,9	250	35,1
Gesamt	36	100,0	63	100,0	22	100,0	37	100,0	55	100,0	103	100,0	62	100,0	7	100,0	99	100,0	228	100,0	712	100,0	
59 Ich konnte mich in die gemäß Studienverlaufplan für mein Studium relevanten Lehrveranstaltungen einschreiben bzw. an ihnen teilnehmen.	Trifft überhaupt nicht zu	1	2,7	0	0,0	0	0,0	1	2,6	2	3,6	1	1,0	2	3,2	0	0,0	0	0,0	36	15,9	43	6,0
	2,00	0	0,0	1	1,6	1	4,5	2	5,3	2	3,6	0	0,0	10	16,1	0	0,0	5	5,0	77	33,9	98	13,7
	3,00	2	5,4	5	7,9	1	4,5	5	13,2	8	14,3	6	5,8	14	22,6	2	28,6	8	8,0	39	17,2	90	12,6
	4,00	11	29,7	17	27,0	5	22,7	11	28,9	12	21,4	17	16,3	15	24,2	4	57,1	35	35,0	47	20,7	174	24,3
	Trifft voll und ganz zu	23	62,2	40	63,5	15	68,2	19	50,0	32	57,1	80	76,9	21	33,9	1	14,3	52	52,0	28	12,3	311	43,4
Gesamt	37	100,0	63	100,0	22	100,0	38	100,0	56	100,0	104	100,0	62	100,0	7	100,0	100	100,0	227	100,0	716	100,0	
60 Meine Lehrveranstaltungen sind zeitlich gut aufeinander abgestimmt.	Trifft überhaupt nicht zu	1	2,7	3	4,8	1	4,5	0	0,0	0	0,0	0	0,0	3	4,8	1	14,3	6	6,1	27	11,9	42	5,8
	2,00	4	10,8	6	9,5	0	0,0	2	5,3	2	3,6	10	8,9	11	17,7	0	0,0	3	3,1	55	24,3	93	12,9
	3,00	4	10,8	15	23,8	3	13,6	6	15,8	9	16,1	18	16,1	9	14,5	1	14,3	27	27,6	63	27,9	155	21,5
	4,00	11	29,7	24	38,1	7	31,8	15	39,5	15	26,8	31	27,7	19	30,6	2	28,6	30	30,6	40	17,7	194	26,9
	Trifft voll und ganz zu	17	45,9	15	23,8	11	50,0	15	39,5	30	53,6	53	47,3	20	32,3	3	42,9	32	32,7	41	18,1	237	32,9
Gesamt	37	100,0	63	100,0	22	100,0	38	100,0	56	100,0	112	100,0	62	100,0	7	100,0	98	100,0	226	100,0	721	100,0	
61 Die Raumsituation der Lehrveranstaltungen (Anzahl der Plätze, technische Ausstattung, Erreichbarkeit) ist gut.	Trifft überhaupt nicht zu	0	0,0	3	4,8	0	0,0	1	2,6	2	3,6	8	7,2	5	8,1	0	0,0	2	2,0	31	13,7	52	7,2
	2,00	2	5,4	8	12,7	3	13,6	2	5,3	6	10,7	21	18,9	16	25,8	1	14,3	13	13,0	56	24,7	128	17,7
	3,00	6	16,2	20	31,7	8	36,4	8	21,1	13	23,2	36	32,4	15	24,2	2	28,6	23	23,0	56	24,7	187	25,9
	4,00	11	29,7	21	33,3	6	27,3	13	34,2	14	25,0	30	27,0	14	22,6	3	42,9	42	42,0	60	26,4	214	29,6
	Trifft voll und ganz zu	18	48,6	11	17,5	5	22,7	14	36,8	21	37,5	16	14,4	12	19,4	1	14,3	20	20,0	24	10,6	142	19,6
Gesamt	37	100,0	63	100,0	22	100,0	38	100,0	56	100,0	111	100,0	62	100,0	7	100,0	100	100,0	227	100,0	723	100,0	
62 Mein Vorwissen reicht aus, um dem Lehrstoff ohne größere Schwierigkeiten folgen zu können.	Trifft überhaupt nicht zu	3	8,1	6	9,5	0	0,0	2	5,3	3	5,4	4	3,6	3	4,8	0	0,0	1	1,0	5	2,2	27	3,7
	2,00	4	10,8	13	20,6	2	9,1	4	10,5	10	17,9	20	17,9	3	4,8	0	0,0	12	12,0	20	8,9	88	12,2
	3,00	9	24,3	15	23,8	5	22,7	12	31,6	22	39,3	34	30,4	23	37,1	2	28,6	33	33,0	62	27,6	217	30,1
	4,00	14	37,8	18	28,6	8	36,4	14	36,8	19	33,9	39	34,8	23	37,1	2	28,6	37	37,0	101	44,9	275	38,1
	Trifft voll und ganz zu	7	18,9	11	17,5	7	31,8	6	15,8	2	3,6	15	13,4	10	16,1	3	42,9	17	17,0	37	16,4	115	15,9
Gesamt	37	100,0	63	100,0	22	100,0	38	100,0	56	100,0	112	100,0	62	100,0	7	100,0	100	100,0	225	100,0	722	100,0	

Tabelle 11 Aktueller Informationsstand

		AUF		IEF		JUF		MSF		MNF		UMR		PHF		THF		WSF		ZLB		Gesamt	
		n	%	n	%	n	%	n	%	n	%	n	%	n	%	n	%	n	%	n	%	n	%
63 Studienverlauf in Ihrem Studiengang	(nicht) ausreichend	0	0,0	2	3,1	3	13,6	3	8,1	1	1,8	5	4,6	10	16,1	1	14,3	10	9,9	30	13,3	65	9,0
	teils, teils	8	21,6	17	26,6	5	22,7	9	24,3	14	25,0	26	23,9	10	16,1	2	28,6	27	26,7	80	35,6	198	27,5
	(voll und ganz) ausreichend	29	78,4	45	70,3	14	63,6	25	67,6	41	73,2	78	71,6	42	67,7	4	57,1	64	63,4	115	51,1	457	63,5
	Gesamt	37	100,0	64	100,0	22	100,0	37	100,0	56	100,0	109	100,0	62	100,0	7	100,0	101	100,0	225	100,0	720	100,0
64 Bedeutung/Auffindbarkeit der Studienordnung/ Prüfungsordnung Ihres Studiengangs	(nicht) ausreichend	1	2,8	13	20,3	4	18,2	5	13,5	12	21,8	15	13,9	8	12,9	0	0,0	12	11,9	35	15,7	105	14,7
	teils, teils	6	16,7	17	26,6	6	27,3	10	27,0	15	27,3	32	29,6	12	19,4	3	42,9	28	27,7	65	29,1	194	27,1
	(voll und ganz) ausreichend	29	80,6	34	53,1	12	54,5	22	59,5	28	50,9	61	56,5	42	67,7	4	57,1	61	60,4	123	55,2	416	58,2
	Gesamt	36	100,0	64	100,0	22	100,0	37	100,0	55	100,0	108	100,0	62	100,0	7	100,0	101	100,0	223	100,0	715	100,0
65 Online-Zugang im PC-Pool/ mit eigenem Rechner	(nicht) ausreichend	1	2,7	3	4,7	2	9,1	4	11,4	3	5,5	13	12,0	7	11,3	1	14,3	14	14,0	40	17,9	88	12,3
	teils, teils	6	16,2	11	17,2	8	36,4	5	14,3	17	30,9	25	23,1	14	22,6	0	0,0	24	24,0	55	24,7	165	23,1
	(voll und ganz) ausreichend	30	81,1	50	78,1	12	54,5	26	74,3	35	63,6	70	64,8	41	66,1	6	85,7	62	62,0	128	57,4	460	64,5
	Gesamt	37	100,0	64	100,0	22	100,0	35	100,0	55	100,0	108	100,0	62	100,0	7	100,0	100	100,0	223	100,0	713	100,0
66 Nutzung des Online-Vorlesungsverzeichnisses	(nicht) ausreichend	1	2,7	3	4,7	2	9,1	6	17,1	9	16,4	27	25,5	6	9,7	0	0,0	10	10,0	21	9,3	85	11,9
	teils, teils	6	16,2	10	15,6	5	22,7	6	17,1	11	20,0	26	24,5	9	14,5	1	14,3	11	11,0	49	21,8	134	18,8
	(voll und ganz) ausreichend	30	81,1	51	79,7	15	68,2	23	65,7	35	63,6	53	50,0	47	75,8	6	85,7	79	79,0	155	68,9	494	69,3
	Gesamt	37	100,0	64	100,0	22	100,0	35	100,0	55	100,0	106	100,0	62	100,0	7	100,0	100	100,0	225	100,0	713	100,0
67 Nutzung von StudIP	(nicht) ausreichend	0	0,0	1	1,5	0	0,0	5	13,9	8	14,5	31	28,7	1	1,6	0	0,0	3	3,0	3	1,3	52	7,3
	teils, teils	2	5,4	5	7,7	0	0,0	2	5,6	9	16,4	30	27,8	5	8,2	1	14,3	8	7,9	11	4,9	73	10,2
	(voll und ganz) ausreichend	35	94,6	59	90,8	22	100,0	29	80,6	38	69,1	47	43,5	55	90,2	6	85,7	90	89,1	211	93,8	592	82,6
	Gesamt	37	100,0	65	100,0	22	100,0	36	100,0	55	100,0	108	100,0	61	100,0	7	100,0	101	100,0	225	100,0	717	100,0
68 Nutzung der Universitäts- bzw. Fachbereichsbibliothek	(nicht) ausreichend	0	0,0	4	6,2	1	4,5	3	8,3	3	5,5	7	6,4	6	9,7	0	0,0	10	10,2	34	15,2	68	9,5
	teils, teils	4	10,8	19	29,7	5	22,7	7	19,4	11	20,0	18	16,5	16	25,8	1	14,3	21	21,4	43	19,3	145	20,3
	(voll und ganz) ausreichend	33	89,2	41	64,1	16	72,7	26	72,2	41	74,5	84	77,1	40	64,5	6	85,7	67	68,4	146	65,5	500	70,1
	Gesamt	37	100,0	64	100,0	22	100,0	36	100,0	55	100,0	109	100,0	62	100,0	7	100,0	98	100,0	223	100,0	713	100,0
69 Ansprechperson an Ihrer Fakultät/Ihrem Institut für studienrelevante Fragen	(nicht) ausreichend	1	2,7	7	10,9	5	22,7	2	5,7	3	5,5	9	8,5	5	8,1	0	0,0	11	11,2	33	14,8	76	10,7
	teils, teils	7	18,9	14	21,9	6	27,3	9	25,7	17	30,9	31	29,2	16	25,8	1	14,3	23	23,5	59	26,5	183	25,8
	(voll und ganz) ausreichend	29	78,4	43	67,2	11	50,0	24	68,6	35	63,6	66	62,3	41	66,1	6	85,7	64	65,3	131	58,7	450	63,5
	Gesamt	37	100,0	64	100,0	22	100,0	35	100,0	55	100,0	106	100,0	62	100,0	7	100,0	98	100,0	223	100,0	709	100,0

Tabelle 12A: Alles in Allem

	AUF		IEF		JUF		MSF		MNF		UMR		PHF		THF		WSF		ZLB		Gesamt		
	n	%	n	%	n	%	n	%	n	%	n	%	n	%	n	%	n	%	n	%	n	%	
70 Wie zufrieden sind Sie bisher mit Ihrem Studium an der Universität Rostock?	Überhaupt nicht zufrieden	0	0,0%	1	1,5%	0	0,0%	0	0,0%	0	0,0%	0	0,0%	0	0,0%	0	0,0%	0	0,0%	1	0,5%	2	0,3%
	2,00	0	0,0%	1	1,5%	0	0,0%	2	5,4%	1	1,8%	0	0,0%	3	5,1%	0	0,0%	1	1,0%	4	2,0%	12	1,7%
	3,00	3	8,1%	10	15,4%	3	13,6%	3	8,1%	4	7,1%	10	9,1%	6	10,2%	0	0,0%	14	13,7%	39	19,4%	92	13,2%
	4,00	14	37,8%	34	52,3%	13	59,1%	18	48,6%	34	60,7%	60	54,5%	36	61,0%	5	71,4%	52	51,0%	121	60,2%	387	55,6%
	Voll und ganz zufrieden	20	54,1%	19	29,2%	6	27,3%	14	37,8%	17	30,4%	40	36,4%	14	23,7%	2	28,6%	35	34,3%	36	17,9%	203	29,2%
	Gesamt	37	100,0%	65	100,0%	22	100,0%	37	100,0%	56	100,0%	110	100,0%	59	100,0%	7	100,0%	102	100,0%	201	100,0%	696	100,0%

Tabelle 12B: Alles in Allem

	AUF			IEF			JUF			MSF			MNF			UMR			PHF			THF			WSF			ZLB			UR Gesamt			
	N = 5			N = 10			N = 3			N = 1			N = 9			N = 9			N = 1			N = 1			N = 9			N = 19			N = 67			
	n	%	% der Fälle	n	%	% der Fälle	n	%	% der Fälle	n	%	% der Fälle	n	%	% der Fälle	n	%	% der Fälle	n	%	% der Fälle	n	%	% der Fälle	n	%	% der Fälle	n	%	% der Fälle				
71 positive Aspekte	Betreuung durch Lehrende und Professor_innen	1	10,0	20,0	3	23,1	30,0	1	25,0	33,3	0	0,0	0,0	3	23,1	33,3	6	46,2	66,7	0	0,0	0,0	0	0,0	0,0	3	21,4	33,3	6	17,1	31,6	23	21,7	34,3
	Infrastruktur (PC-Pool, Mensa, Ausstattung der Vorlesungsräume)	1	10,0	20,0	4	30,8	40,0	1	25,0	33,3	1	100,0	100,0	4	30,8	44,4	2	15,4	22,2	0	0,0	0,0	1	100,0	100,0	3	21,4	33,3	8	22,9	42,1	25	23,6	37,3
	Dezentrale Struktur der UR; kurze Wege zwischen den Standorten	2	20,0	40,0	1	7,7	10,0	1	25,0	33,3	0	0,0	0,0	3	23,1	33,3	1	7,7	11,1	1	50,0	100,0	0	0,0	0,0	2	14,3	22,2	5	14,3	26,3	16	15,1	23,9
	Größe der Universität	3	30,0	60,0	0	0,0	0,0	0	0,0	0,0	0	0,0	0,0	2	15,4	22,2	0	0,0	0,0	0	0,0	0,0	0	0,0	0,0	4	11,4	21,1	10	9,4	14,9			
	Betreuung in den ersten Studienwochen (Mentoring/Fachschaften)	1	10,0	20,0	0	0,0	0,0	1	25,0	33,3	0	0,0	0,0	1	7,7	11,1	1	7,7	11,1	0	0,0	0,0	0	0,0	0,0	1	7,1	11,1	3	8,6	15,8	8	7,5	11,9
	Nähe zum Meer	1	10,0	20,0	1	7,7	10,0	0	0,0	0,0	0	0,0	0,0	0	0,0	0,0	1	7,7	11,1	0	0,0	0,0	0	0,0	0,0	1	7,1	11,1	2	5,7	10,5	6	5,7	9,0
	Fachliche Kompetenz der Lehrenden	0	0,0	0,0	2	15,4	20,0	0	0,0	0,0	0	0,0	0,0	0	0,0	0,0	0	0,0	0,0	0	0,0	0,0	0	0,0	0,0	2	14,3	22,2	1	2,9	5,3	5	4,7	7,5
	Ausstattung der Bibliothek	0	0,0	0,0	1	7,7	10,0	0	0,0	0,0	0	0,0	0,0	0	0,0	0,0	0	0,0	0,0	0	0,0	0,0	0	0,0	0,0	2	5,7	10,5	3	2,8	4,5	3	2,8	4,5
	Hochschulsport	0	0,0	0,0	0	0,0	0,0	0	0,0	0,0	0	0,0	0,0	1	7,7	11,1	0	0,0	0,0	0	0,0	0,0	0	0,0	0,0	2	5,7	10,5	3	2,8	4,5	7	6,6	10,4
	Sonstiges	1	10,0	20,0	1	7,7	10,0	0	0,0	0,0	0	0,0	0,0	0	0,0	0,0	1	7,7	11,1	0	0,0	0,0	0	0,0	0,0	2	14,3	22,2	2	5,7	10,5	7	6,6	10,4
Gesamt	10	100,0	200,0	13	100,0	130,0	4	100,0	133,3	1	100,0	100,0	13	100,0	144,4	13	100,0	144,4	1	50,0	100,0	1	100,0	100,0	14	100,0	155,6	35	100,0	184,2	106	100,0	158,2	

	N=1			N=11			N=3			N=5			N=9			N=11			N=8			N=1			N=8			N=25			N=82		
Überarbeitung Webseite (Struktur, Auffindbarkeit von Dokumenten, Benutzungsfreundlich keit)	0	0,0	0,0	0	0,0	0,0	1	33,3	33,3	0	0,0	0,0	1	11,1	11,1	1	8,3	9,1	1	12,5	12,5	0	0,0	0,0	1	11,1	12,5	6	21,4	24,0	11	12,6	13,4
Verbesserung Raumausstattung (Kapazitäten, Mikrofone)	0	0,0	0,0	3	27,3	27,3	0	0,0	0,0	2	40,0	40,0	2	22,2	22,2	1	8,3	9,1	2	25,0	25,0	0	0,0	0,0	1	11,1	12,5	0	0,0	0,0	9	10,3	11,0
Reibungslosen Studienverlauf gewährleisten (Wichtige Veranstaltungen zu gleichen Zeiten, Ausfall von Veranstaltungen/Wahl fächern, zu wenig Seminare)	0	0,0	0,0	1	9,1	9,1	0	0,0	0,0	0	0,0	0,0	0	0,0	0,0	1	8,3	9,1	2	25,0	25,0	0	0,0	0,0	0	0,0	0,0	4	14,3	16,0	8	9,2	9,8
72 Verbesserungswüns che	0	0,0	0,0	1	9,1	9,1	0	0,0	0,0	0	0,0	0,0	2	22,2	22,2	0	0,0	0,0	0	0,0	0,0	0	0,0	0,0	2	22,2	25,0	1	3,6	4,0	8	9,2	9,8
Unterstützung bei der Stundenplanerstellung	0	0,0	0,0	0	0,0	0,0	0	0,0	0,0	0	0,0	0,0	0	0,0	0,0	0	0,0	0,0	0	0,0	0,0	0	0,0	0,0	0	0,0	0,0	7	25,0	28,0	7	8,0	8,5
Individuellere Betreuung	0	0,0	0,0	0	0,0	0,0	0	0,0	0,0	0	0,0	0,0	1	11,1	11,1	6	50,0	54,5	0	0,0	0,0	0	0,0	0,0	0	0,0	0,0	0	0,0	0,0	7	8,0	8,5
Verbesserungen bei der Organisation von Praktika	0	0,0	0,0	0	0,0	0,0	0	0,0	0,0	0	0,0	0,0	1	11,1	11,1	1	8,3	9,1	0	0,0	0,0	0	0,0	0,0	1	11,1	12,5	0	0,0	0,0	3	3,4	3,7
Zentralisierung der Ablage von Veranstaltungsunterla gen	0	0,0	0,0	0	0,0	0,0	0	0,0	0,0	1	20,0	20,0	0	0,0	0,0	0	0,0	0,0	0	0,0	0,0	0	0,0	0,0	1	11,1	12,5	1	3,6	4,0	3	3,4	3,7
Stärkere Serviceorientierung im Studierendensekretari at	0	0,0	0,0	0	0,0	0,0	0	0,0	0,0	0	0,0	0,0	1	11,1	11,1	0	0,0	0,0	1	12,5	12,5	0	0,0	0,0	0	0,0	0,0	1	3,6	4,0	3	3,4	3,7
Verbesserung Vergabeverfahren LVB	0	0,0	0,0	0	0,0	0,0	0	0,0	0,0	0	0,0	0,0	0	0,0	0,0	0	0,0	0,0	0	0,0	0,0	0	0,0	0,0	0	0,0	0,0	3	10,7	12,0	3	3,4	3,7
Sonstiges	1	100,0	100,0	6	54,5	54,5	2	66,7	66,7	2	40,0	40,0	1	11,1	11,1	2	16,7	18,2	2	25,0	25,0	1	100,0	100,0	3	33,3	37,5	5	17,9	20,0	25	28,7	30,5
Gesamt	1	100,0	100,0	11	100,0	100,0	3	100,0	100,0	5	100,0	100,0	9	100,0	100,0	12	100,0	109,1	8	100,0	100,0	1	100,0	100,0	9	100,0	112,5	28	100,0	112,0	87	100,0	106,1

		N=1			N=1			N=0			N=3			N=3			N=6			N=2			N=1			N=2			N=10			N=29		
73 Unterstützungswünsche	Unileben (Hochschulsport, Auslandsstudium, Raumplanung, Bibliothek, Praktikasuche, Finanzierung)	0	0,0	0,0	0	0,0	0,0	0	0,0	0,0	3	75,0	100,0	0	0,0	0,0	2	33,3	33,3	0	0,0	0,0	0	0,0	0,0	2	66,7	100,0	2	20,0	20,0	7	19,4	24,1
	Unterstützung bei der Vermittlung von Grundlagenwissen (Tutorien)	0	0,0	0,0	0	0,0	0,0	0	0,0	0,0	0	0,0	0,0	2	66,7	66,7	2	33,3	33,3	0	0,0	0,0	0	0,0	0,0	0	0,0	0,0	0	0,0	0,0	6	16,7	20,7
	Bessere Betreuung durch Professor_innen, Lehrende	0	0,0	0,0	1	100,0	100,0	0	0,0	0,0	1	25,0	33,3	1	33,3	33,3	0	0,0	0,0	1	50,0	50,0	0	0,0	0,0	0	0,0	0,0	1	10,0	10,0	5	13,9	17,2
	Unterstützung um "Lernen zu lernen"; Umgang mit relevanten Portalen (Stud.IP)	1	50,0	100,0	0	0,0	0,0	0	0,0	0,0	0	0,0	0,0	0	0,0	0,0	1	16,7	16,7	0	0,0	0,0	0	0,0	0,0	1	33,3	50,0	1	10,0	10,0	4	11,1	13,8
	Stundenplanerstellung	0	0,0	0,0	0	0,0	0,0	0	0,0	0,0	0	0,0	0,0	0	0,0	0,0	0	0,0	0,0	0	0,0	0,0	0	0,0	0,0	0	0,0	0,0	3	30,0	30,0	3	8,3	10,3
	Sonstiges	0	0,0	0,0	0	0,0	0,0	0	0,0	0,0	0	0,0	0,0	0	0,0	0,0	1	16,7	16,7	1	50,0	50,0	1	100,0	100,0	0	0,0	0,0	3	30,0	30,0	7	19,4	24,1
	Gesamt	1	50,0	100,0	1	100,0	100,0	0	0,0	0,0	4	100,0	133,3	3	100,0	100,0	6	100,0	100,0	2	100,0	100,0	1	100,0	100,0	3	100,0	150,0	10	100,0	100,0	36	100,0	124,1